



NOV SCION SERIE

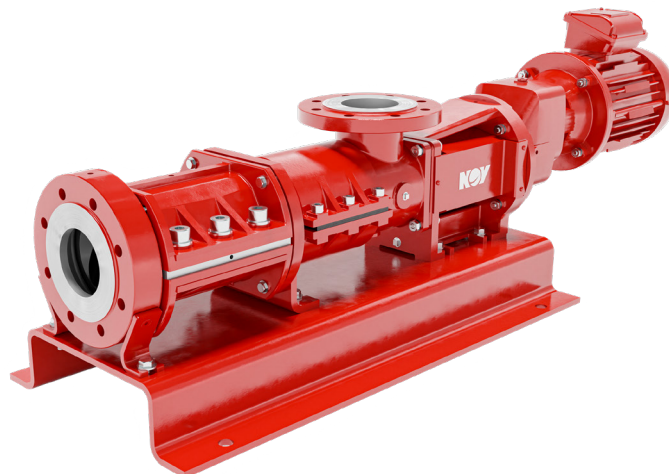
Med Scion-serien introducerar NOV en ny produktfamilj som kombinerar hög prestanda, enkelt underhåll och låga livscykelkostnader.

EN GEMENSAM TEKNIKPLATTFORM FÖR HELA SERIEN

Med utgångspunkt i den beprövade Mono-tekniken lanserar NOV en moderniserad och enhetlig produktserie. Scion excenterskruvpumpar får en ny färgsättning och erbjuder förbättrad prestanda, bättre servicevänlighet och reducerade livscykelkostnader.

Scion-serien omfattar vardera 17 modellvarianter och täcker ett brett flödesområde i samtliga tryckklasser.

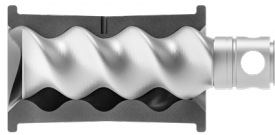
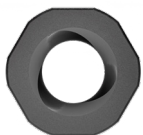
- ✓ 2:3-geometri mellan stator och rotor ger högre prestanda och kortare installationslängd.
- ✓ Upp till 80 % lägre vikt. Löstagbar statorkärna minskar service- och reservdelskostnader.
- ✓ Ihåliga, lättviktsrotorer reducerar vibrationer och förenklar underhåll.
- ✓ Delat pumphus i Scion EZstrip möjliggör underhåll utan demontering av pumpen.



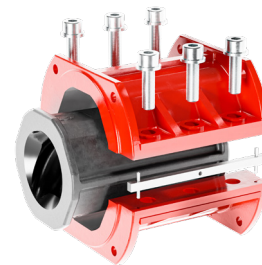
NOV SCION EZSTRIP

Scion-serien finns i en- och tvåstegsutförande och hanterar flöden upp till 410 m³/h samt differenstryck på upp till 6 respektive 12 bar.

Scion EZstrip använder en delad kopplingsstång.



2:3-geometrin mellan stator och rotor reducerar pumpens total-längd och möjliggör höga tryck även vid lågt varvtal.



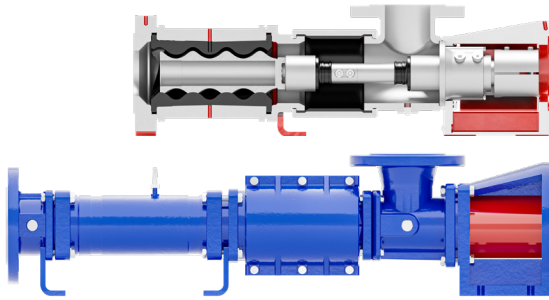
För att optimera vikt, reservdelskostnader och resurseffektivitet är den löstagbara statorkärnan monterad i ett delat statorhus.

Kontakta oss direkt:

Webb axflow.com/sv-se/personal

Tel. 08-602 22 00 | E-post kundservice@axflow.se

www.axflow.se



Jämfört med tidigare Mono EZstrip-modeller är de nya Scion EZstrip-pumparna upp till 25 % kortare tack vare den optimerade geometrin.

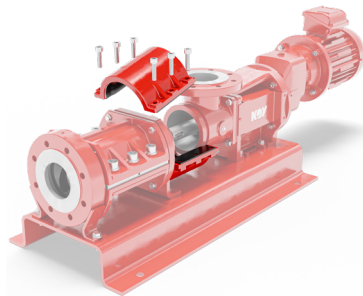
**UPP TILL 25 % KORTARE BYGGLÄNGD MED
BIBEHÅLLEN LIVSLÄNGD**

Den speciella 2:3-geometrin reducerar pumpens längd utan att påverka livslängden. Stigning och geometridjup är optimerade för att förflytta i stort sett samma volym per varv som traditionella 1:2-konstruktioner. Detta minskar behovet av höga varvtal och motverkar förtida slitage. Den ihåliga rotorn reducerar dessutom vibrationer och bidrar till ökad livslängd.

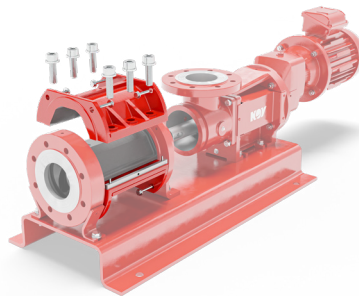
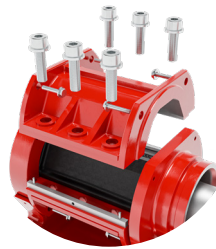
SCION EZSTRIP – UNDERHÅLLSPROCESS

NOV Scion EZstrip-serien bygger på Mono-teknik och har en stor serviceöppning, vilket gör det möjligt att byta samtliga komponenter i installerat läge.

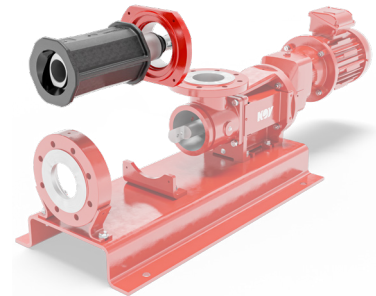
Det delade statorhuset gör underhållet snabbare, eftersom den lätta elastomerkärnan tillsammans med ihålig rotor och drivaxel kan demonteras i ett fåtal moment:



Öppna pumphuset och lossa de två bultarna i den delade kopplingsstången.



Avlägsna övre och undre halvan av det yttre höljet runt statorkärnan.



Rotor, statorkärna och delad kopplingsstång kan nu tas ut.

Individuell rådgivning, systemdesign och certifierad service

Begär en offert redan idag: axflow.se/nov

1) Alla certifieringar och standarder som listas i denna broschyr utfärdas på uppdrag av respektive tillverkare. AxFlow tar inget ansvar för deras giltighet.

fluidity.nonstop® är vårt löfte och vår strävan att erbjuda service, produktkvalitet, prestanda och expertkunskap på en hittills överträffad nivå. Baserat på unik spetskunskap är vi Europas ledande leverantör av pumpar för processindustrin, en position vi tänker behålla genom att arbeta konsekvent och kontinuerligt med att ge dig det bästa.