

APPLICATION WORX



ZEUTEC





Application worx

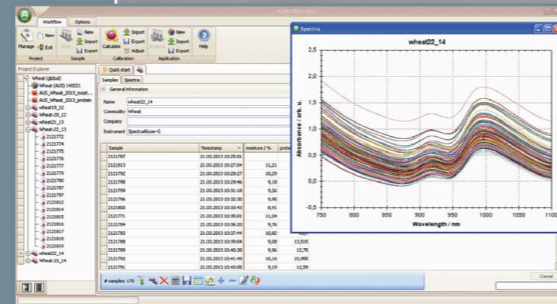
Application worx (AWX) es un software quimiométrico desarrollado para calibrar espectrómetros de infrarrojo cercano (near infrared o NIR). AWX se utiliza para predecir las propiedades químicas de una muestra a través de su espectro de infrarrojo cercano.

Por lo general, se requiere amplio conocimiento y experiencia para calcular un modelo de calibración basada en datos espectrales de muestras de referencia conocidos que utilizan la quimiometría. Aquí es donde Application worx difiere de otros software similares, ya que está bien estructurado, guía al usuario a través de todos los pasos y hace hincapié en el flujo de trabajo. Cuenta con un asistente que va mostrando ventanas que ayudan en cada paso para que cualquier persona pueda desarrollar una calibración utilizando cálculos por regresión lineal múltiple (MLR) o regresión por mínimos cuadrados parciales (PLSR). A lo largo del proceso de desarrollo de la calibración con application worx es posible elegir la opción automatizada que permite mejorar el modelo de calibración, sucesivamente y de modo interactivo y el experto es capaz de incorporar una valiosa experiencia en el desarrollo de calibraciones.

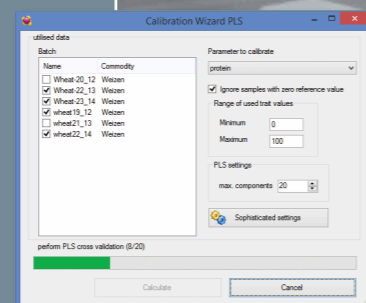
Application worx compila una aplicación con calibraciones de las distintas propiedades de cada producto que el usuario desea analizar. Después, una vez calibrado, las propiedades se pueden obtener de manera rápida y de forma instantánea analizando con un espectrómetro de NIR.



- Interfaz de usuario claramente estructurada
- Importación de espectros de archivos de otros instrumentos o JCAMP-DX
- Los valores de referencia se pueden importar de un archivo csv y editarlos manualmente
- Almacenamiento de datos utilizando la base de datos MySQL (PC local o intranet/Internet)



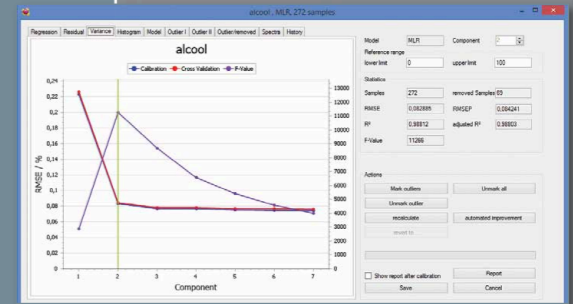
- Asistente guiado que ayuda a configurar la calibración
- Se pueden combinar múltiples lotes
- Recorte del rango de valores de referencia
- Modelo de cálculo basados en MLR o PLSR
- Disponibles diferentes pretratamientos de datos, por ejemplo, suavizado y derivadas



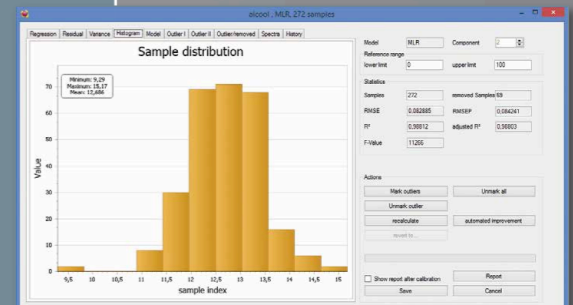
- Asistente que busca la combinación más completa por MLR
- Selección automática de los mejores resultados para cada factor de calibración



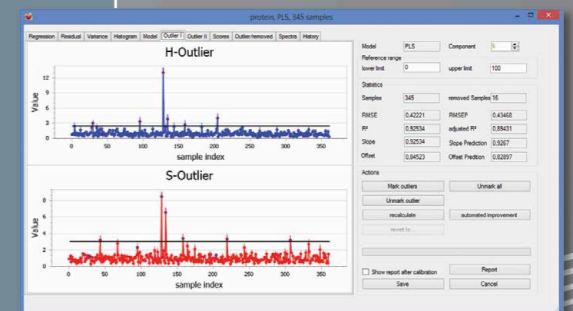
- Soporte a los usuarios para elegir el modelo estadístico óptimo (por ejemplo, RMSE, RMSEP, valor de Fisher)



- Histograma de distribución de muestras que mejoran la población de datos de referencia



- El experto puede utilizar las estadísticas de valores atípicos (outlier) para mejorar el modelo de forma individualizada
- Presenta puntuaciones de los modelos PLSR



- Mejora rápida y automática de calibración por medio de la detección de valores atípicos
- Historial completo de la iteración de calibración
- Fácil revisión de los modelos anteriores





Application WORX

**made
in
Germany**

Requerimientos del Sistema Operativo

MS Windows 7 o 8

Alcance del suministro

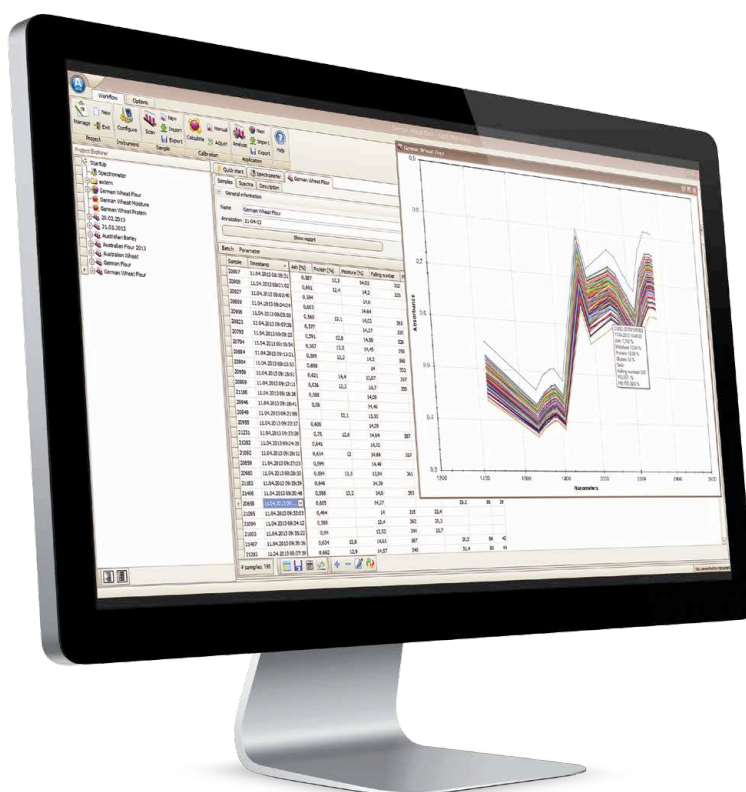
Dongle USB AWX con la carpeta de instalación y los archivos de ayuda. Essential Dongle para el funcionamiento del software.

Compatibilidad con los instrumentos

SpectraAlyzer®, Kernelyzer, Olivas Gold

Características del software

Administración de los datos espectrales y químicos de referencia, desarrollo de calibraciones, ajustes de calibraciones y aplicación para analizar la composición de muestras desconocidas.



ZEUTEC Opto-Elektronik GmbH
Kieler Str. 211, D-24768 Rendsburg
T (+49) 4331 - 136650
E moreinfo@zeutec.de
www.spectraalyzer.com

Distribuido por:
www.axflow.es



AxFlow

ZEUTEC

AWX Item no 10509