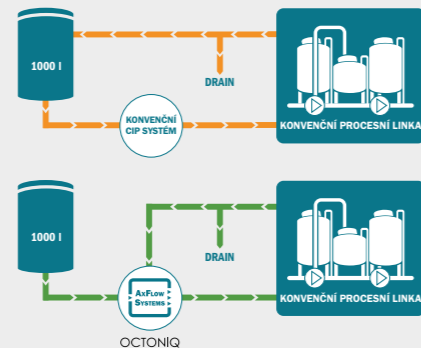




UŠETŘETE AŽ 30 % VODY, CHEMIKÁLIÍ A ENERGIE

KONVENČNÍ CIP	VS.	OCTONIQ
Proplach	1000 litrů	1000 litrů
Louhová cirkulace	1000 litrů	Objem systému* +100 litrů
Proplach	700 litrů	1000 litrů
Cirkulace kyseliny	1000 litrů	Objem systému* +100 litrů
Závěrečný oplach	1000 litrů	1000 litrů

*Příklad objemu systému = 650 litrů



PŘÍKLAD VÝPOČTU ÚSPOR

Předpoklady pro příklad výpočtu

Objem systému	650 litrů
ΔT žíravina	50 °C
ΔT kyselina	65 °C
Voda	100 Kč/m ³
Energie	5 Kč/kWh
Chemikálie	250 Kč/litr

Generický příklad CIP	1000 litrů
OCTONIQ	optimalizovaný

Výpočet vychází z modelového příkladu z Nizozemska a slouží pouze pro ilustraci potenciálních úspor. Skutečné úspory se mohou lišit v závislosti na konkrétních provozních podmínkách, cenách médií a aplikaci.

Jednou denně, 5 dní v týdnu,
50 týdnů v roce

Voda: 137.500 litrů

Spotřeba energie: 9.246 kW

Chemikálie: 2.063 litrů

Úspora: 575 000 Kč

PŘÍSLUŠENSTVÍ



NÁDRŽE

OCTONIQ lze rozšířit o nádrže na kapaliny různých velikostí pro dodatečné skladování nebo přípravu čisticích kapalin nebo vody. Díky modulární konstrukci lze OCTONIQ snadno integrovat i do stávajících zařízení.



VENTILOVÝ TERMINÁL

Ventilový terminál zajišťuje efektivní a kontrolované rozdělování CIP proudů pro čištění více objektů. Jeho hygienická konstrukce podporuje spolehlivý a bezpečný proces čištění.



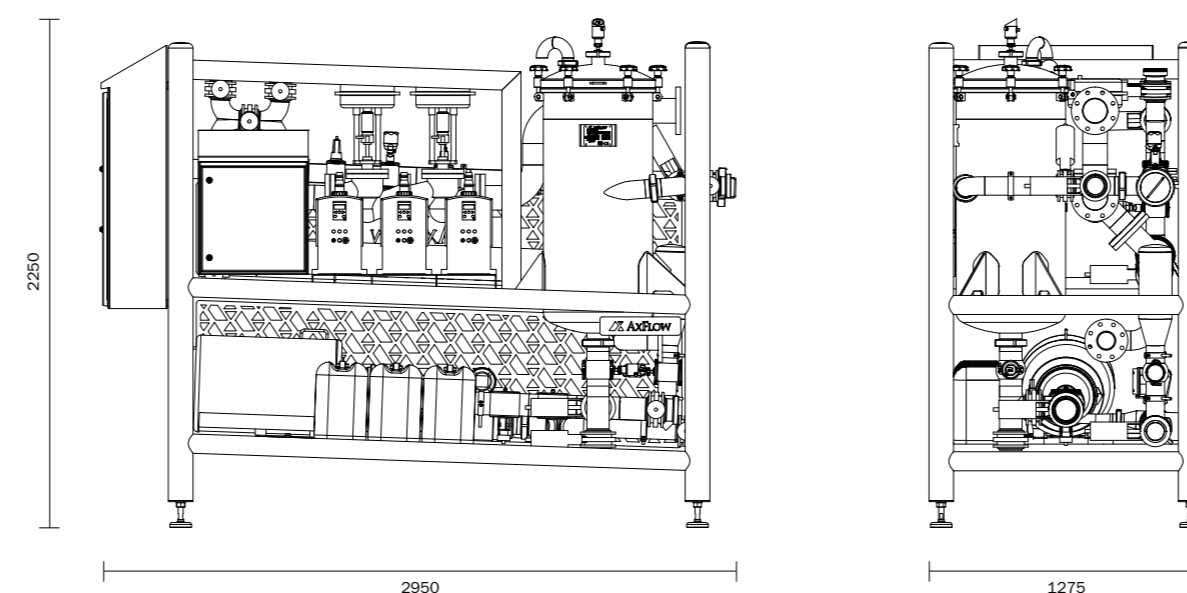
CIP VOZÍK

Kompaktní CIP vozík představuje mobilní řešení pro CIP čištění. Vozík je vybaven čerpadlem a připojením a nabízí skutečnou flexibilitu při čištění vašeho provozu.

PARAMETRY OCTONIQ

	OCTONIQ 40	OCTONIQ 65	OCTONIQ 100
Velikost potrubí	DN10..DN40	DN50..DN65	DN80..DN100
Kapacita	5,6 m ³ /h	21 m ³ /h	54 m ³ /h
Výtlačná výška	25 m	35 m	40 m
Požadované připojení			
Připojení elektřiny	16A	32A	63A
Pára	600 kg/h při 5 bar	1560 kg/h při 5 bar	2370 kg/h při 5 bar
Připojení páry	DN40 PN16	DN65 PN16	DN80 PN16
Stlačený vzduch	600 NL/h při 6 bar	600 NL/h při 6 bar	600 NL/h při 6 bar
Materiál			
Rám	SS 304	SS 304	SS 304
Buffer tank	SS 316	SS 316	SS 316
Potrubí	SS 316	SS 316	SS 316
Těsnění	EPDM	EPDM	EPDM
Komunikační protokol			
	Ethernet	Ethernet	Ethernet

ROZMĚRY



AXFLOW



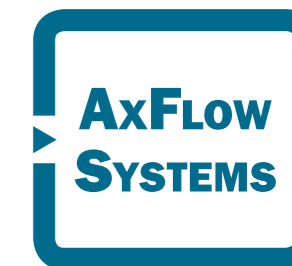
www.axflow.cz

AxFlow s.r.o. | K Hrušovu 292/4 Praha 10 - 102 00 - CZ | Tel: +420 720 967 201 | E-mail: axflow@axflow.cz

ACZ/IS/CZ/1351/0526

OCTONIQ

AXFLOW SYSTEMS CLEANING-IN-PLACE



Chytré. Inovativní. Precizní.

OCTONIQ

AXFLOW SYSTEMS CLEANING-IN-PLACE

OCTONIQ, modulární systém čištění na místě (CIP) od AxFlow Systems, čistí váš provoz efektivně a hygienicky bez nutnosti demontáže. Snižuje spotřebu vody, energie a chemikálií a zároveň nabízí maximální flexibilitu.

S více než 50 lety zkušeností v oblasti procesních řešení kombinujeme osvědčené technologie s chytrými inovacemi v našem revolučním systému čištění na místě: OCTONIQ.

FLEXIBILNÍ A PŘIPRAVENÉ NA BUDOUCNOST

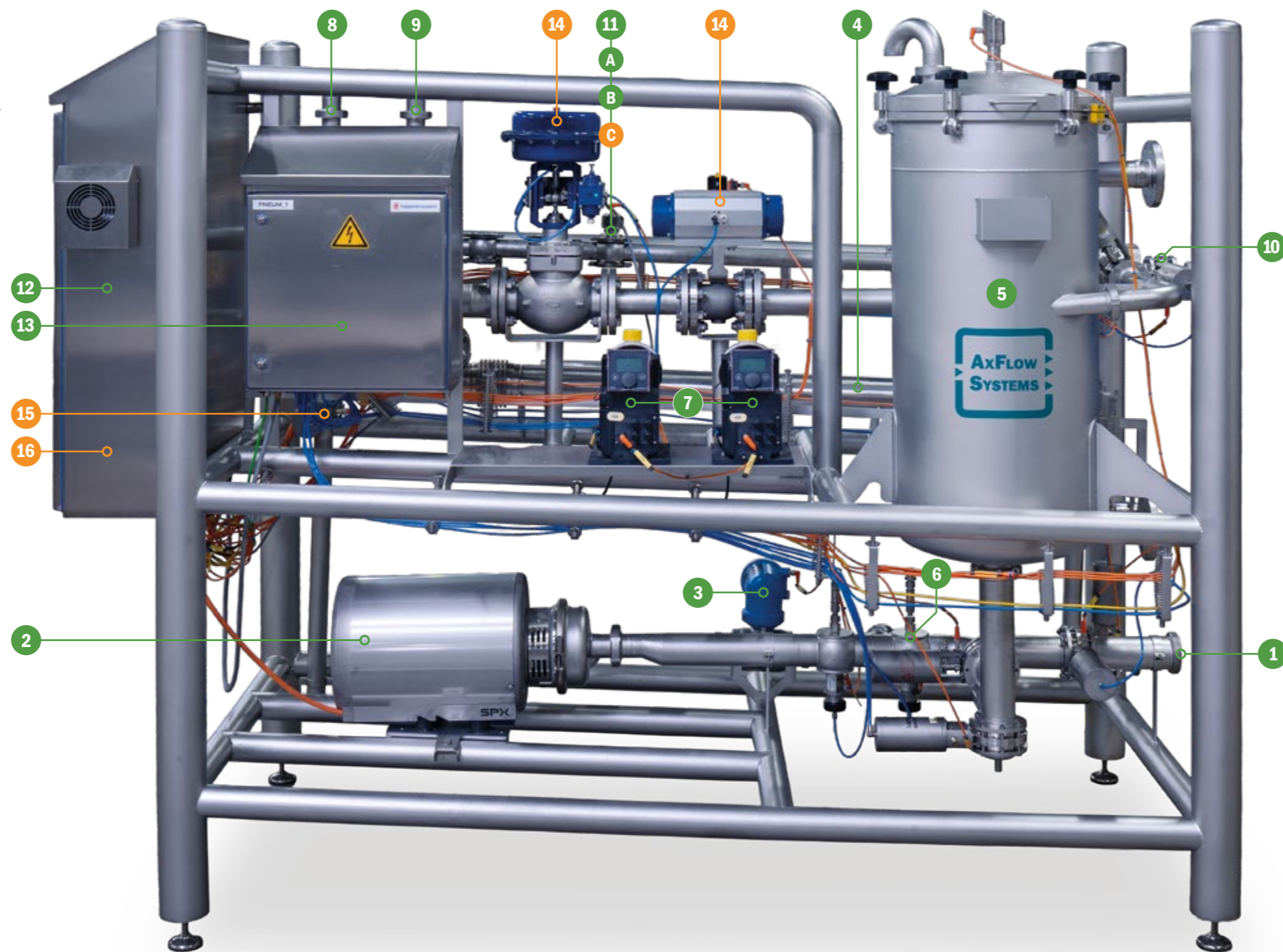
OCTONIQ je modulární, takže se snadno přizpůsobuje nebo rozšiřuje. Systém je vhodný jak pro malé úseky, tak pro velké, vícelinkové výrobní procesy, a to v nových i stávajících prostředích. Nové procesy lze přidávat bez nutnosti dalších čisticích systémů nebo větších úprav.

EFEKTIVNÍ A UDRŽITELNÉ

Inteligentní správa kapalin snižuje spotřebu vody a chemikálií až o 30 %, zatímco in-line ohřev rychle ohřeje čisticí médium na požadovanou teplotu, čímž šetří energii. Inteligentní strategie oplachování a kratší doby namáčení zkracují čisticí cykly, což umožňuje rychlejší spuštění linky a zvýšení výrobní kapacity. Plná automatizace s uživatelsky přívětivým rozhraním a centrálním zaznamenáváním dat minimalizuje manuální práci a snižuje riziko chyb.

HYGIENICKÉ A SLEDOVATELNÉ

Systém OCTONIQ je navržen v souladu s EHEDG normou a je vybaven povrchovou úpravou ViwateQ®. Samovypouštěcí potrubí a nádrže zabraňují stagnaci a mrtvým zónám, čímž snižují riziko růstu bakterií, zatímco nerezová ocel AISI 316L prodlužuje životnost systému. Všechny procesy CIP jsou plně zaznamenávány, včetně kritických parametrů, jako je teplota, koncentrace a čas, což zajišťuje optimální sledovatelnost, kontrolu kvality a dodržování předpisů.

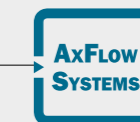


TRŽNÍ SEGMENTY OCTONIQ:



POTRAVINÁŘSTVÍ FARMACIE CHEMIE KOSMETIKA

CE



JEDNA JEDNOTKA. OSM KLÍČOVÝCH VÝHOD.

Nízké provozní náklady, rychlá návratnost

S OCTONIQ můžete ušetřit až 30 % vody, chemikálií a energie ve srovnání s konvenčními systémy CIP. Díky tomu získáte rychlou návratnost investice.

Vždy aktuální software

OCTONIQ funguje na neustále aktualizovaném softwaru prostřednictvím online připojení. Bezpečný, efektivní a připravený pro automatizaci.

Inteligentní a bezstarostné čištění

Plně automatizované čištění na místě se záznamem všech parametrů, které zajišťuje nepřetržitý přehled o výkonu systému.

Dlouhodobé řešení

Robustně navrženo dle standardů kvality AxFlow. Navrženo dle směrnic EHEDG a s povrchovou úpravou ViwateQ.

Snadné přizpůsobení a navýšení kapacity

OCTONIQ je modulární systém, který se snadno přizpůsobí vašemu procesu nebo zařízení.

Evropská a udržitelná výroba

OCTONIQ se vyrábí v Nizozemsku s nízkou uhlíkovou stopou. Jeho výroba je tak udržitelná.

Snadná údržba a servis bez vysokých nákladů

Díky inteligentní přístupnosti je servis na OCTONIQ rychlý a cenově efektivní.

Rychlá lokální podpora

Využijte výhod servisního pokrytí, technické podpory a rychlého dodání dílů od AxFlow.

KOMPONENTY

- | | |
|-----------------------|---|
| 1 Sání | 11 Instrumentace: |
| 2 CIP čerpadlo | A Senzor teploty |
| 3 Průtokoměr | B Senzor vodivosti |
| 4 Výměník tepla | C Senzor zákalu |
| 5 Buffer tank | 12 Hygienický rozvaděč |
| 6 Nástřik chemikálií | 13 Vzduchový rozvaděč |
| 7 Čerpadlo chemikálií | 14 Parní komponenty |
| 8 Výtlač | 15 Průzor v sání |
| 9 Zpětné připojení | 16 Komunikace s externími systémy přes Ethernet |
| 10 Vratka do nádrží | |

● = Standardní výbava ● = Volitelně

