



Mischer

Die APV Flex-Mix™ Familie



SPX
>APV

Sind Ihre Mischer ausreichend flexibel, um sich ändernde Kundenanforderungen zu erfüllen?

- Interessieren Sie sich für einen Mischer, der eine Vielzahl von Anwendungen ausführen kann?
- Hören sich fortschrittliche Technologie, hohe Verfügbarkeit, Zuverlässigkeit und Vorhersagbarkeit nach einer siegreichen Kombination an?
- Hören sich proaktiver Kundendienst, präventive Wartung und eine eilige Lieferung von Ersatzteilen vertrauenerweckend an?

Das SPX APV Mischer-Sortiment wurde entworfen, um Kunden in den Branchen für Milchprodukte, Fertiggerichte, Getränke und Körperpflege zu unterstützen:

- Entwicklung neuer Produkte und Prozesse
- Erreichen einer höheren Produktionsleistung
- Erhalt konsistenter Qualität
- Reduzierung der Produktionskosten

Sieben gute Gründe, sich für Flex-Mix™ zu entscheiden

- Flexibilität
- Vollständig ausgestattetes Testzentrum
- Umfassendstes Mischersortiment
- Sicherheit
- Schnelle Amortisationszeit
- Proaktiver Applikations-Support durch Fachleute
- Höhere Produktqualität



Mischer

Erfüllt alle Ihre Anforderungen – Konsistentes und effektives Mischen

APV Flex-Mix™ Mischlösungen bieten die Leistung, Flexibilität und Zuverlässigkeit, die Sie brauchen, um schnell ändernde Anforderungen Ihrer Kunden zu erfüllen.

Flexibilität

- Umfassende Auswahl an Mischvorgängen
- Schnelle Produktumstellung um sich ändernden Kundenanforderungen gerecht zu werden
- Vielseitigkeit zur Berücksichtigung von Rezeptänderungen und neuen Produkten

Konsistenz

- Vorhersagbarkeit zur Produktion von konsistenten, komplexen Formulierungen
- Fortschrittliche Technologie und Präzisionssteuerung für höheren Durchsatz
- Minimum an Ausschuss und Produktabfall für höheren Produktionswert

Verfügbarkeit

- Bewährte Zuverlässigkeit seit über 80 Jahren bei Hunderten von Kunden weltweit
- Einfache Reinigung für schnelle Produktwechsel
- Wartungsarm für optimierten Durchsatz

Sicherheit

- Außergewöhnliche Hygiene standards mit hoher Verfolgbarkeit für Lebensmittelsicherheit
- Erfüllung der Bestimmungen des Arbeitsschutzes
- Auf Komfort und Sicherheit des Bedienpersonals ausgelegt

Schnelle Amortisationszeit

- Wartungsarm für höheren Durchsatz
- Bewährte Zuverlässigkeit für lange Lebensdauer
- Globaler Kundendienst und Ersatzteildienst für optimale Leistung

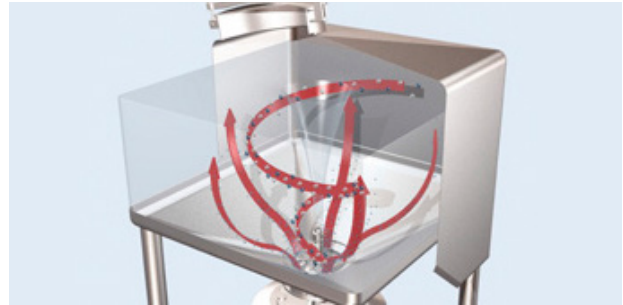
Proaktiver Support

- Innovationseinrichtungen
- Werksvermietungen
- Technischer Anwendungs-Support von SPX Experten

Hygienische Mischer

Flex-Mix™ Liquiverter

Das Mischprinzip im Liquiverter beruht auf wirbelbasiertem Mischen. Die Flüssigkeit kollabiert um das Pulver herum und wird zum Mischkopf am Boden getrieben.



Liquiverter

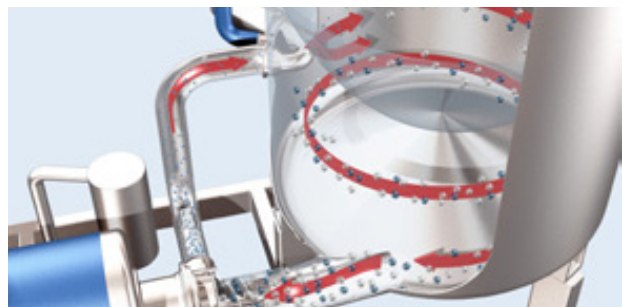
In-line-/Chargenmischer zur Rekombination

- Zur Bearbeitung mittlerer Feststoffgrade.



Flex-Mix™ Instant

Pulver wird durch ein Vakuum in eine zirkulierende Flüssigkeit gesaugt. Das dispergierte Pulver wird homogenisiert, indem es durch den Mischkopf neben dem Behälter läuft.



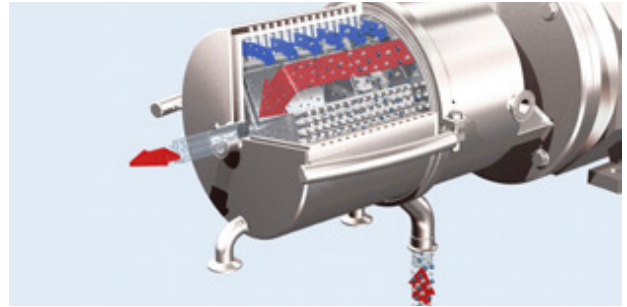


Mischer

Instant

In-line-/Chargenmischer zur Rekombination, beruht auf Vakuumtechnologie

- Zur Bearbeitung hoher Feststoffgrade
- Emulsifizierung mit hohen Scherkräften
- Vakuummischen – Entlüften
- Staubfreie Bearbeitung
- Kontinuierliche Produktion



Power

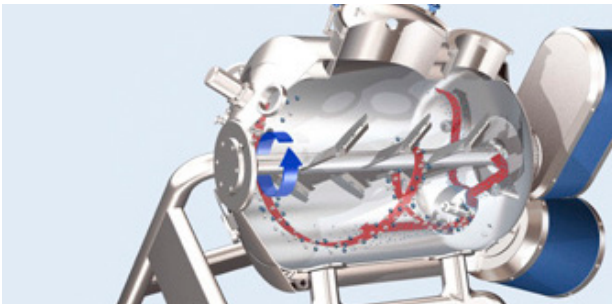
In-line-Stiftmischer

- Aseptische Anreicherung mit Gas
- Emulsifizierungsleistung mit hohen Scherkräften



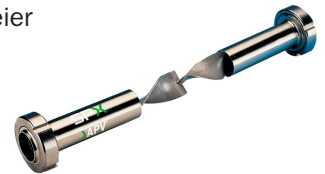
Flex-Mix™ Processor

Hochviskose Produkte werden von dem Rührwerk in der Mitte auf den Mischer am Boden zugetrieben. Eine Zirkulationspumpe kann das Produkt mehrmals durch den Mischkopf fördern.



TPX Statischer Inline-Mischer

- Ideal zum Mischen zweier Flüssigkeiten mit niedriger Viskosität.



Processor

Allzweckbearbeitungsanlage für Produkte mit sehr hoher Viskosität

- Emulsifizierungsleistung
- Pasteurisierung (direktes – indirektes Erhitzen)
- Vakuummischen – Entlüften
- Dispergierung von Partikeln



DAR Inline-Mischer

- Zum Vermischen einer Flüssigkeit mit niedriger Viskosität mit einer hochviskosen Flüssigkeit.



Flex-Mix™ Power

Zur Herstellung eines mit Gas angereicherten Produkts wird Gas aseptisch eingespritzt. Flüssigkeit wird in einem Rotor-/Leitradstiftmischer zur Emulsifizierung mit hohen Scherkräften dosiert.

TPM Chargenmischer

Chargenmischer, der auf Zirkulation über einen Pufferbehälter beruht

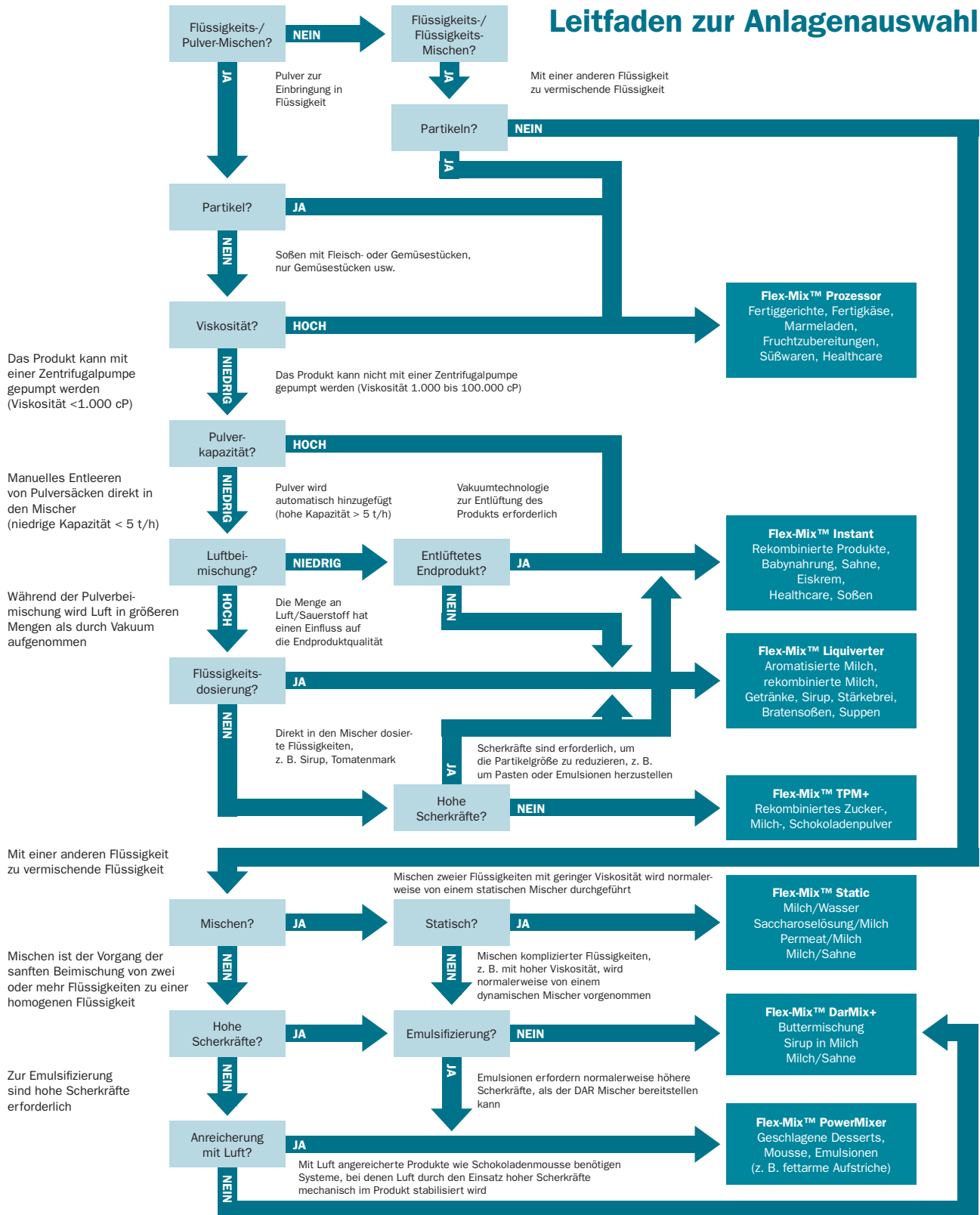
- Zur Dispergierung stark löslicher Pulver





Mischer

Leitfaden zur Anlagenauswahl



fluidity.nonstop® ist unser Versprechen und unsere Verpflichtung für ein Höchstmaß an Service und an eine beispiellose Qualität von Produkt, Leistung und Know-how. AxFlow ist Europas führender Anbieter von Pumpen und Pumpen-Know-how für die Prozessindustrie. Es ist unser Ziel, diese Position zu halten und auszubauen. Kontinuierlich arbeiten wir daran, Ihnen nur das Beste zu liefern.