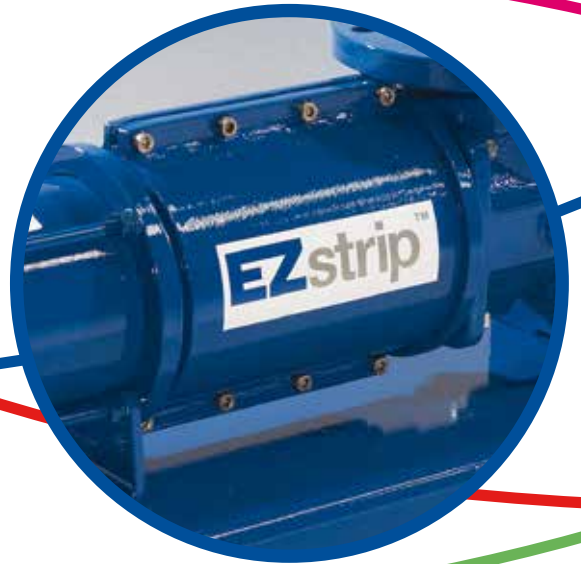
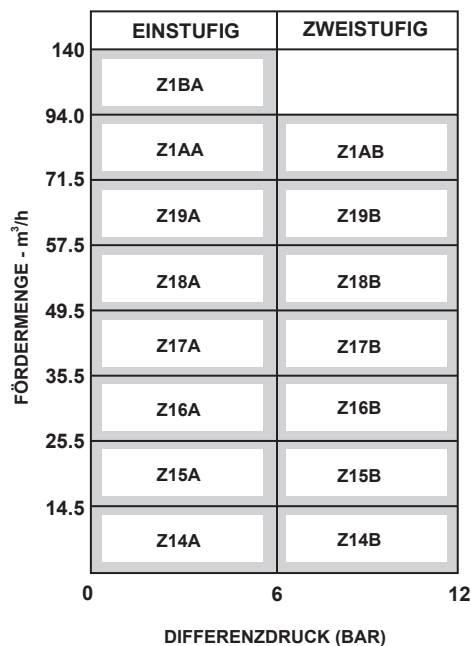
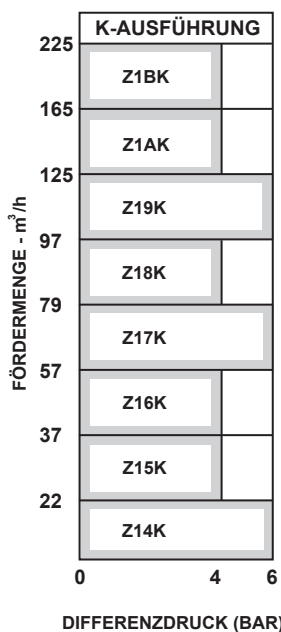


# EZstrip™ Förderpumpe



## Leistungsdaten



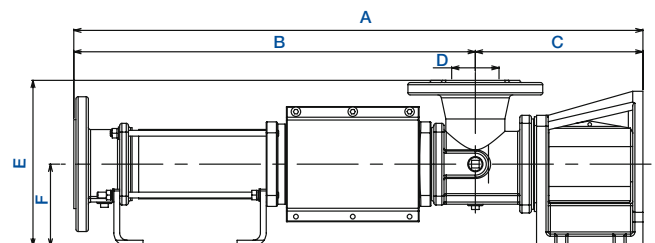
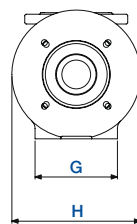
\* Kontaktieren Sie Mono für EZstrip™ Hochdruckpumpen

## Produktabmessungen

MODELL	A	B	C	D	E	F	G	H
Z14K	986	756	230	65	227	112	140	200
Z15K	1102	882	220	80	232	112	140	200
Z16K	1272	1036	236	100	255	125	160	250
Z17K	1478	1198	280	125	310	150	180	300
Z18K	1654	1374	280	125	310	150	180	300
Z19K	1856	1541	315	150	345	160	200	300
Z1AK	2007	1692	315	150	345	160	200	300
Z1BK	2437	2009	428	200	450	225	290	340

MODELL	A	B	C	D	E	F	G	H
Z14A	781	551	230	65	227	112	140	200
Z14B	986	756	230	65	227	112	140	200
Z15A	842	622	220	80	232	112	140	200
Z15B	1159	882	277	80	245	125	160	250
Z16A	960	724	236	100	255	125	160	250
Z16B	1355	1036	319	100	280	150	180	300
Z17A	1110	830	280	125	310	150	180	300
Z17B	1478	1198	280	125	310	150	180	300
Z18A	1246	966	280	125	310	150	180	300
Z18B	1742	1374	386	125	320	160	200	300
Z19A	1394	1079	315	150	345	160	200	300
Z19B	1856	1541	315	150	345	160	200	300
Z1AA	1476	1161	315	150	345	160	200	300
Z1AB	2159	1757	402	150	410	225	260	285
Z1BA	1794	1366	428	200	450	225	290	340



Alle Abmessungen in mm, sofern nichts anderes angegeben ist. Abmessungen nur zur Information. Wenn Sie zertifizierte Zeichnungen oder Unterstützung bei der Auswahl einer Pumpe benötigen, kontaktieren Sie bitte Mono.

## Europe

Mono Pumps Ltd, Martin Street, Audenshaw  
Manchester, M34 5JA, England  
T. +44 (0)161 339 9000  
E. [info-mono@nov.com](mailto:info-mono@nov.com)

NOV Mono, 2 Venture Road  
University of Southampton Science Park  
Chilworth, Southampton  
Hampshire, SO16 7NP, England  
T. +44 (0)23 8076 0000  
E. [Mono-oilandgas@nov.com](mailto:Mono-oilandgas@nov.com)

NOV Mono, 56, rue du Pont  
88300 Rebeuville, France  
T. +33 (0)3 29 94 26 88  
E. [monofrance@nov.com](mailto:monofrance@nov.com)

## Asia

Mono Pumps Ltd, Building 5, Madong Industrial Park  
1250 Sicheng Road, Malu Town, Jiading District  
Shanghai 201801, P.R. China  
T. +86 (0)21 3990 4588  
E. [monoshanghai@nov.com](mailto:monoshanghai@nov.com)

## Australasia

Mono Pumps (Australia) Pty Ltd  
75 Frankston Gardens Drive  
Carrum Downs, Victoria 3201, Australia  
T. 1800 333 138  
E. [ozsales@nov.com](mailto:ozsales@nov.com)

Mono Pumps (New Zealand) Ltd  
35-41 Fremlin Place, Avondale  
Auckland 1026, New Zealand  
T. +64 (0)9 829 0333  
E. [info@mono-pumps.co.nz](mailto:info@mono-pumps.co.nz)

## Africa

NOV Monoflo, No. 10 Dipka Road  
Kaymore Industrial Area  
Stikland, Bellville 7530  
Cape Town, South Africa  
T. +27 (0)21 941 2900  
E. [monofloafrica@nov.com](mailto:monofloafrica@nov.com)

## Americas

Moyno, 8708 W. Little York Rd, Suite 100  
Houston, Texas 77040, USA  
T. +1 281 854 0300  
E. [moyno@nov.com](mailto:moyno@nov.com)

Moyno, 1895 W. Jefferson Street  
Springfield, Ohio, 45506, USA  
T. +1 877 486 6966  
E. [moyno@nov.com](mailto:moyno@nov.com)

[www.mono-pumps.com](http://www.mono-pumps.com)



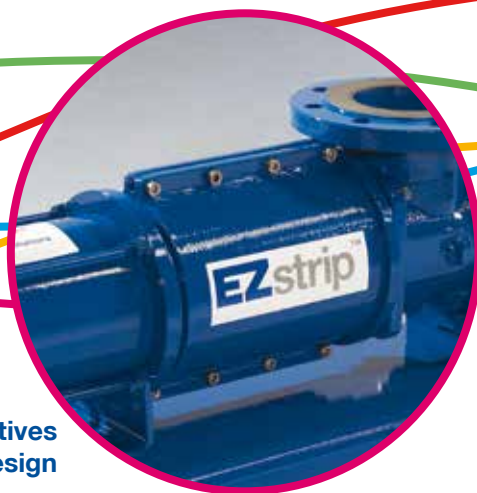
Veröffentlichte Informationen, ausgenommen solche, die das Kennzeichen ZERTIFIZIERT tragen, erweitern keine Gewährleistungen oder Angaben, ausdrücklich oder impliziert, mit Bezug auf diese Produkte. Alle solchen Gewährleistungen oder andere Geschäftsbedingungen entsprechen immer den Allgemeinen Geschäftsbedingungen von Mono Pumps Ltd, die auf Anfrage erhältlich sind.

© 2014 Mono Pumps Limited Literaturreferenz: MPSB/011/05/R2  
Handelsregistereintrag in England unter der Nr. 300721



One Company, Unlimited Solutions

Innovatives  
Saugkammer-Design



## Was können Sie in 2½ Minuten alles schaffen?

Mono begann 1935 mit der Herstellung der ersten Exzentrerschneckenpumpen. Seit mehr als 75 Jahren konstruieren wir industrieführende Pumpenbaureihen.

Die EZstrip™ Förderpumpe ist das jüngste revolutionäre neue Pumpendesign, das die Art und Weise, in der Sie arbeiten, verändern wird. Die Saugkammer lässt sich schnell und problemlos auseinanderbauen, indem einige Schrauben entfernt werden. Somit können Sie in weniger als 2½ Minuten Verzopfungen an Ort und Stelle entfernen.

Es kann länger dauern, eine größere Ansammlung an Verzopfungen zu entfernen, aber Sie werden erkennen, welche Zeiteinsparungen bei der Wartung einer Pumpe möglich sein könnten!

## Entfernen von Verzopfungen an einer Pumpe der Baureihe EZstrip™

### 1. Schrauben entfernen, um die Saugkammer in zwei Hälften zu trennen



### 2. Verzopfungen aus dem Bereich der Kuppelstange entfernen; anschließend einfach wieder festschrauben



## Merkmale und Vorteile

Die EZstrip™ Förderpumpe ist eine Erweiterung der beliebten Mono- Baureihe Compact C. Sie ist in Gusseisen oder Edelstahl lieferbar, mit verschiedenen Rotor- und Statormaterialien, einschließlich WRAS-konformen Elastomeren für individuelle Applikationen.

- Schnelles und einfaches Entfernen von Verzopfungen an Ort und Stelle
- Für die Wartung werden nur ein Schraubenschlüssel und ein Inbusschlüssel benötigt
- Reduzierte Ausfallzeiten wegen Wartungsarbeiten; Arbeitersparnis
- Ansaug- und Ablaufleitungen müssen nicht abgetrennt werden
- Längen müssen nicht mehr auseinandergebaut werden
- Kann nachträglich in vorhandene Installationen der Baureihe Compact C eingebaut werden
- Die Betriebsparameter bleiben hiervon unberührt

<b>Leistung</b>	max. 225m <sup>3</sup> /h
<b>Druck</b>	max. 12 bar
<b>Temperatur</b>	-10°C bis max. 100°C

**Typische Anwendungen:** Kommunal- und Industrieabwasser, Kalkschlamm, scherempfindliche Latexemulsion, Quark, Komposte, Fruchtsäfte, Industriechemikalien und Reinigungsmittel, Stärkeschlämme, Ton, Gips und Silikate, Papierbrei, Landwirtschaftliche Schlämme



## Wartung an Ort und Stelle

Um die zur Wartung einer Exzentrerschneckenpumpe erforderliche Zeit und die anfallenden Kosten zu reduzieren, kann die EZstrip™ Förderpumpe schnell und problemlos an Ort und Stelle gewartet werden, ohne dass Rohrleitungen abgetrennt oder entfernt werden müssen.

Zurzeit kann das Entfernen von Teilen der Dreh-Baugruppe aus einer typischen Exzentrerschneckenpumpe einen ganzen Tag in Anspruch nehmen.

Bei der EZstrip™ Förderpumpe kann der gesamte Antriebsstrang, einschließlich Rotor, Stator, Welle, Stange und Dichtung in weniger als 4 Minuten ausgebaut werden.

**1. Sicherungshülse abschrauben**



**2. Sicherungshülse entfernen**



**3. Zugstangen abschrauben und entfernen**



**4. Rotor und Stator aus der Pumpe herausheben**



**5. Schleuderringabdeckung zurückziehen und Stift aus dem Wellenstumpf herausdrücken**



**6. Antriebsstrang entfernen**





**Die Teile der Dreh-Baugruppe lassen sich leicht austauschen**

## Kostensparnisse

Um die möglichen Kostensparnisse bei der Installation einer EZstrip-Pumpe zu erkennen, wurden folgende Beispiele durchgerechnet:

### ENTFERNEN VON VERZOPFUNGEN

	Standard	EZstrip
Dauer der Wartungsarbeiten pro Vorfall (Entfernen von Verzopfungen)	4 Stunden	15 Minuten
Kosten pro Vorfall (Entfernen von Verzopfungen)	€200	€12.50
<b>EINSPARUNGEN PRO VORFALL</b>		<b>€187.50</b>

### PUMPENWARTUNG

	Standard	EZstrip
Dauer der Wartungsarbeiten an der Pumpe pro Vorfall	8 Stunden	30 Minuten
Kosten pro Vorfall	€400	€25.00
<b>EINSPARUNGEN PRO VORFALL</b>		<b>€375.00</b>

Wartungsstunden für die Pumpe pro Lebensdauer der Pumpe	40	2.5
Kosten während der Lebensdauer der Pumpe	€2,576	€161
<b>EINSPARUNGEN WÄHREND DER LEBENSDAUER DER PUMPE</b>		<b>€2,415</b>

Wartungsstunden für die Pumpe pro Lebensdauer der Pumpe für den gesamten Anlagenbestand	600	37.5
Kosten während der Lebensdauer der Pumpe	€38,654	€2,415
<b>EINSPARUNGEN WÄHREND DER LEBENSDAUER DER PUMPE - GESAMTER ANLAGENBESTAND</b>		<b>€36,239</b>

### ANNAHMEN

Lohnkosten pro Stunde	€50
Lebensdauer der Pumpe	10 Jahre
Anlagenbestand/Anzahl Pumpen	15
Jährliche Inflation	5%

An einer typischen Pumpe werden alle zwei Jahre Wartungsarbeiten durchgeführt  
Die Berechnungen basieren auf einer Pumpe durchschnittlicher Größe, z.B.: C17K 40m<sup>3</sup>/h bei 250 Upm)

### Wartung an Ort und Stelle

Schnelles und problemloses Entfernen der Teile in der Dreh-Baugruppe, ohne dass der Strom abgeschaltet werden muss.

### Antriebsstrang-Einheit

Ein vormontierter Antriebsstrang ist lieferbar (mit zweijähriger Garantie!), so dass der Wiedereinbau noch schneller durchgeführt werden.

### Ausbaulängen werden vermieden

Saug- und Druckleitungen müssen nicht abgetrennt werden, so dass kein Platz für die Demontage benötigt wird.

### Konstruktionsmaterialien

In Grauguss oder Edelstahl lieferbar, mit verschiedenen Rotor- und Statormaterialien für individuelle Applikationen. Mit WRAS-konformen Elastomeren lieferbar.

### Niedrige Laufgeschwindigkeiten

Aufgrund von weniger Verschleiß und einer längeren Betriebsdauer der Pumpe sind die Zeiträume zwischen routinemäßigen Wartungsarbeiten länger.

### Grundplatte

Pumpen können auf einer Grundplatte geliefert werden, um die Montage zu erleichtern.