

Analyseur de flux continu segmenté Flowsys III



FLOWSYS III - Un analyseur totalement modulaire

Alliant technicité et modularité, le FLOWSYS 3^{ème} génération propose un analyseur de flux continu segmenté performant et simple d'utilisation. Avec plus de 800 applications disponibles, il est l'outil indispensable des laboratoires d'analyses des eaux, des sols, des végétaux, des vins et pour de nombreuses autres activités.



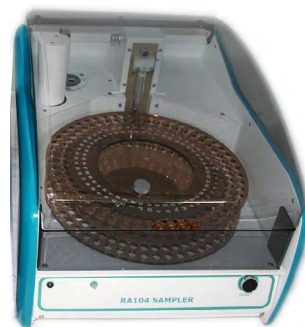
Scannez ce code pour accéder à notre site!

► Plateau d'échantillons :

- 104 positions échantillon
- 2 x 52 positions en double prélèvement
- Accès programmé
- Pompe indépendante pour le rinçage

Options :

- Diluteur automatique pour la préparation des étalons et pour la ré-analyse des hors gammes
- Grande capacité : 234 godets



► Module analytique avec pompe péristaltique :

- Micro Flux
- Pompe péristaltique deux vitesses, 12 positions, design spécial pour réduire l'usure des tubes
- Système précis de bullage
- Température des bains-maries contrôlée par logiciel
- Jusqu'à 6 modules pilotés simultanément
- Vannes réactifs/rinçages automatiques



► Photomètre :

- Cuves de 10, 30 et 50 mm disponibles
- Colorimètre digital UV-Visible 340-900 nm



► Ecran de contrôle:

- Ecran tactile couleur avec communication bidirectionnelle avec le logiciel

Permet de contrôler :

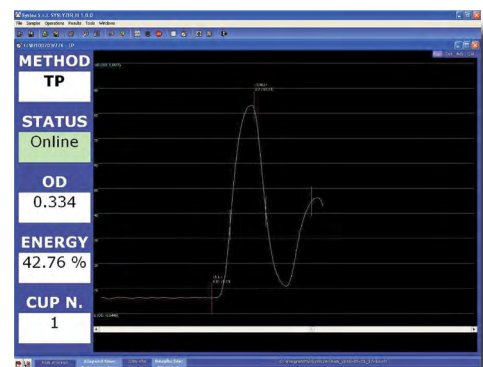
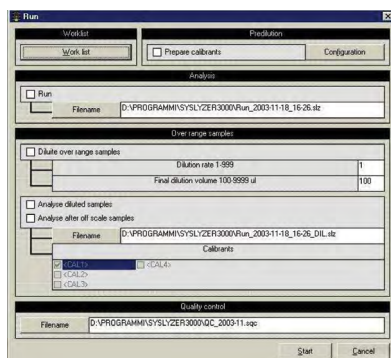
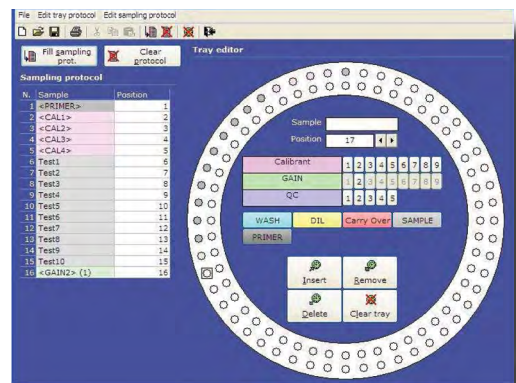
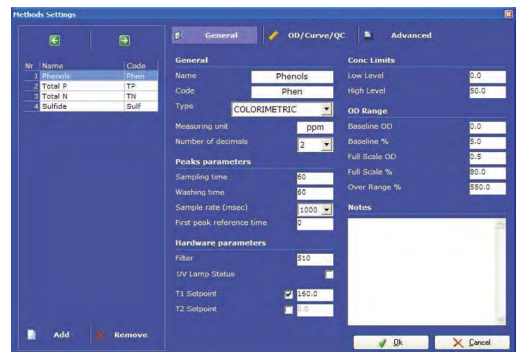
- Le réglage de la ligne de base et du gain
- La température des bains-maries
- La vitesse de la pompe, etc.



SYSLYZER - Un logiciel simple et convivial

Le logiciel SYSLYZER a été conçu afin de répondre à l'ensemble des attentes des utilisateurs de flux continu. Simple et convivial, il intègre toutes les fonctionnalités permettant de gérer aisément l'ensemble des performances du FLOWSYS.

- Une interface conviviale permet de programmer le protocole d'analyse. Il comprend la description complète de la série (vitesse d'analyse, configuration du plateau, contrôle, valeur des étalons, etc.)
- La configuration du plateau (éta-lons, contrôles, identification des échantillons) ainsi que les proto-coles courants sont mémorisés et peuvent être réutilisés à tout moment.
- La procédure de lancement de la série d'analyses est simple et conviviale. L'opérateur utilise un protocole pré enregistré et doit simplement préciser le nombre d'échantillons à analyser.
- Des échantillons urgents peuvent être ajoutés en cours d'analyse. Cliquez sur «Ajout Echantillon» et entrez le nombre d'échantillons à ajouter. Les résultats sont automatiquement stockés dans des dossiers de contrôle qualité.



Spécifications techniques

Passeur			
Dimensions	60 x 45 x 40 cm (L x l x H)		
Poids	15 Kg		
Double prélèvement	Oui	Nombre de godets	104 ou 52 + 52
-	-	Opération	Séquentielle
Prélèvement manuel	Oui	Auto dilution	En option
Module analytique			
Dimensions	60 x 22 x 46 (L x l x H)		
Poids	15 Kg		
Pompe péristaltique			
Nombre de tubes de pompes	12		
Vitesses	Rapide / Standard		
Plateau de pompe	Amovible et ajustable		
Vérouillage du plateau	Deux ressorts de fermeture ajustables		
Colorimètre			
Taille de cellule	10, 30 ou 50 mm		
Débullage	Hydraulique ou électronique (optionnel)		
Plage longueur d'onde / source lumineuse	340-900 nm / LED et filtres		
Détecteurs	Silicium		
Linéarité et résolution DO (densité optique)	Standard: résolution 1×10^{-4} - Linéarité max: 3,5 AU Etendue pour application spéciale*: résolution $2,5 \times 10^{-7}$ *sur demande avec un convertisseur 24 bit A/D		
Nombre de voies	Jusqu'à 6		
Bains Marie			
Bain Marie / BM de distillation	Température réglée par PC ou contrôle local		
Vannes de rinçage / réactifs			
Sélection de vannes	Via logiciel Syslyzer ou contrôle local		
Connexion	Ethernet		

► Notre gamme d'analyseurs



KeyLab



Global 240/4500



SpectraAlyzer

"fluidity.nonstop" représente notre engagement en faveur d'un niveau inégalé de service, de qualité produit, de performances et de compétences. Nous sommes le premier spécialiste européen du transfert de « liquides difficiles », et nous mettons tout en oeuvre pour maintenir cette position.



Siège Social - 87, rue des Poiriers -
Parc Sainte Apolline - 78370 Plaisir
Tél.: + 33 (0)1 30 68 41 41 - Fax: + 33 (0)1 30 68 41 00
Site de Tours - 3, rue René Cassin - 37390 Notre Dame d'Oé
Tél.: + 33 (0)2 47 458 458 - Fax: + 33 (0)2 47 45 14 34
info@axflow.fr - www.axflow.fr

