



*fluidity.*  
nonstop

**Analizzatori da  
laboratorio e da  
processo AxFlow**



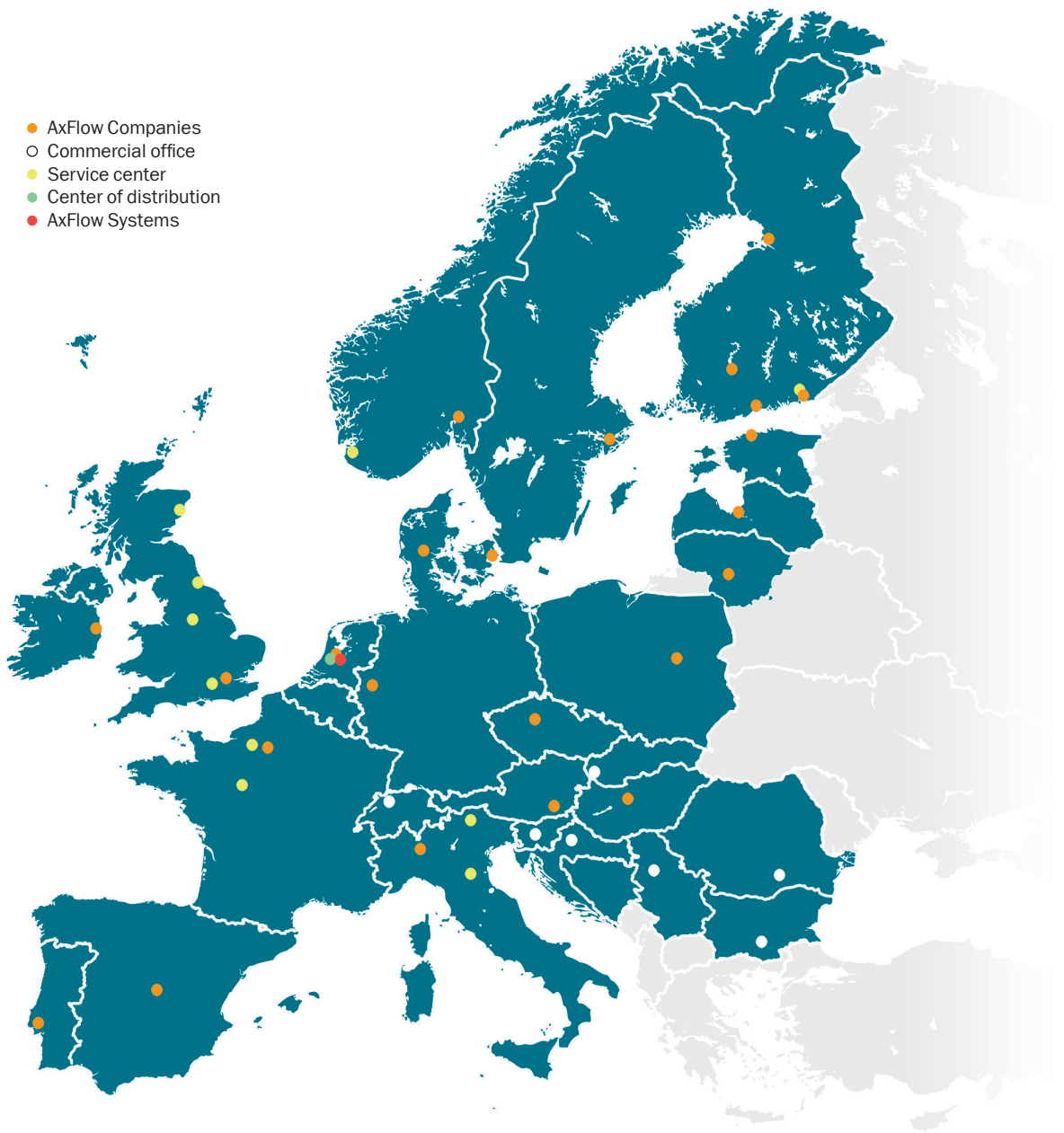
 **AXFLOW**

# Un gruppo internazionale al vostro servizio

## EUROPE

---

- AxFlow Companies
- Commercial office
- Service center
- Center of distribution
- AxFlow Systems



## SOUTH AFRICA

---



# Tecnologie di analisi all'avanguardia per competitività, velocità e prestazioni

Analizzatori multiparametrici Titolatori automatici

---

Analizzatori ad infrarossi e nir

---

Analizzatori di processo per il trattamento acque

---

Analizzatori per la valutazione della qualità delle acque

---



# MT 10/30/100™



Analizzatore multiparametrico e titolatore

**MT** è una soluzione perfetta per venire incontro alle esigenze di laboratori che effettuano analisi delle proprietà fisico-chimiche come pH, conducibilità, etc.

Controllato da un software potente (PC-Titrate) pensato per facilitare la gestione delle misure e il sistema di reportistica secondo gli standard di qualità attuali. Configurabile e adattabile a tutte le esigenze analitiche e di budget.



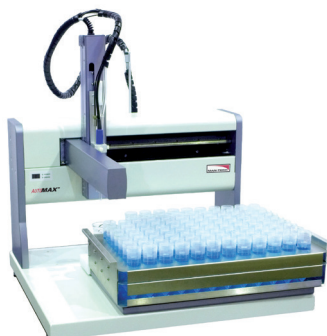
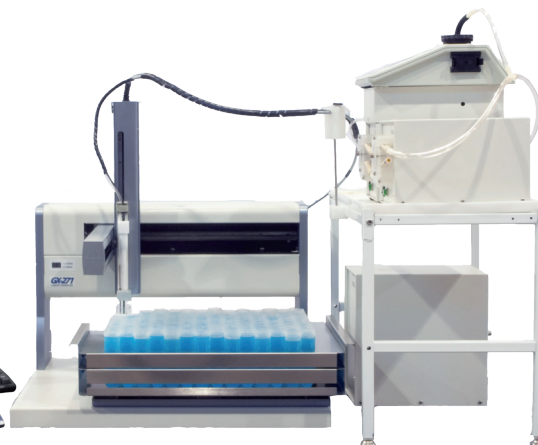
ESEMPIO DI STAZIONE DI LAVORO, CONSENTE DI ANALIZZARE FINO A 13 PARAMETRI IN MODO AUTOMATICO E CON SINGOLA ANALISI.

## ✓ Vantaggi MT 10/30/100

- Elevata automazione
- Elevata capacità di analisi
- Accuratezza e precisione
- Bassi consumi e basso costo di gestione

### Applicazioni

pH	Colore
Conducibilità	ISE
Torbidità	Ossigeno disciolto



AUTOCAMPIONATORI XY: AMPIA VARIETÀ DI MODELLI E DI CAPACITÀ. IN GRADO DI ALLOGGIARE PROVETTE DI DIVERSI FORMATI E VOLUMI.

### Innovazioni ManTech:

- autocampionatori XYZ: di diversi tipi per tutte le esigenze
- stazioni di lavaggio intelligenti
- calibrazioni automatiche delle sonde
- misurazione della conducibilità e pH avviene separatamente per evitare interferenze

### Software PC-Titrate

Potente, versatile e personalizzabile. Controlla tutte le funzioni: curve di calibrazione, livelli di accesso con password, esportazione di dati, pulsanti di accesso rapido. Infine è certificabile secondo il protocollo CFR 21 parte 11 e LIMS.



Analizzatori multiparametrici Titolatori automatici

## TitraSip™

Analizzatore automatizzato con sistema multiparametrico per laboratori di analisi ambientale e alimentare.

Mantech ha un software potente che permette di gestire lo strumento e il campionatore ed avere un sistema avanzato di reportistica

TitraSipSA è un sistema composto da:

- interfaccia PC-Titrate
- modulo TitraSip
- PC-Titrate
- buretta 48.000 passi

**Sistema TitraSip** è l'unico verificato dall'agenzia USA di controllo delle tecnologie ambientali (ETV) secondo protocollo EPA.



### ✓ Vantaggi TitraSip

- Espandibile con varie burette, TitraSip e pompe peristaltiche
- Lavaggi intelligenti
- Supporto multi sonda per analisi multiple
- Calibrazione non presidiata
- Il tutto gestito con lo stesso software PC-Titrate
- Basso consumo di reagenti e costo operativo
- Rapido ritorno degli investimenti.

### Applicazioni

conducibilità	cloruro	ANC
pH	ossigeno disciolto	acidità totale
alcalinità	BOD	Sale cloruro
durezza	COD	SO <sub>2</sub> libera
fluoruro	TAN	SO <sub>2</sub> totale
UV254	TBN	Etc.

## RapidDuo™

pH, alcalinità, conducibilità e fluoruro in soli 3 minuti.



## SistemaDuo™

Combina i sistemi PC-Titrate e PC-BOD.



ESEMPIO SISTEMA DUO IN GRADO DI ANALIZZARE BOD DI GIORNO E TITOLAZIONI DI NOTTE.



# SpectraAlyzer 2.0

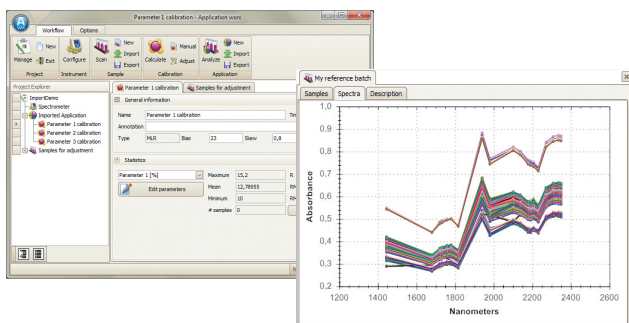
**ZEUTEC**

## Analizzatore NIR

SpectraAlyzer consente di valutare la concentrazione degli analiti, la loro qualità ed eventuali alterazioni sulle materie prime, garantendo la qualità del prodotto finito.

### ✓ Vantaggi Zeutec:

- Analisi multiparametriche
- Risposta in pochi secondi
- Metodo non distruttivo
- Strumento compatto
- Ingresso del campione dedicato
- Costo contenuto
- Versatile: il miglior strumento per le esigenze dei laboratori e della produzione



SPECTRAALYZER 2.0 TOP WINDOW

**Software Application Worx** include tutti gli algoritmi matematici per sviluppare e regolare le tarature. Utilizzo intuitivo e semplice. AxFlow effettua corsi per utilizzo e creazione di calibrazioni NIR in modo indipendente.



SPECTRAALYZER 2.0 ACCESSORI

### Applicazioni

#### Prodotti caseari

Formaggio	GT, PT, ST, Lt
Siero di latte	MG, H
Burro	MG, H
Yogurt	MG, ES, ST
Crema	MG, ES

#### Alimentia

Biscotti	H, P, Cz, G
Uova, tuorlo d'uovo,	
Rs albumina	Lp, Est, P
Maionese	G, H
Pomodoro	BC, Bx, Gc, Lpc
Snack	A, H, sale
Mais Tostato	A, H, sale
Caffè	Cf, H, Cz

#### Cacao

Grano	G, H
Polvere	G
Liquido	G, H
Paste	G, H, Sc, Lct

#### Cioccolato

Solubile	Sc, Lc, M, cacao
Cioccolato	H, G, Sc

#### Latte

Crudo	GT, PT, ST, H, Cs, Lt, GT, PT, ST, Lt,
In polvere	Sc, H, sale, pH
Condensato	GT, PT, ST, Lt, Sc, H, sale, pH
	Sc, H, sale, pH

#### Farine

per panificazione	H, Cz, Gh, Gs, Im, Wa, Pa, La
-------------------	-------------------------------

#### Carne e sottoprodotti

Carne	G, H, P, Collagene
P.Crudo	pH, AW, H, sale, P, G, Cz
Prosciutto	pH, AW, H, sale, P, G, Cz
Patè	G, H, P

GT: grassi totali, PT: proteine totali, ST: solidi totali, Lt: lattosio, Sc: saccarosio, H umidità, Cs: caseina, MG: materia grassa, Cz: cenere, Gh: glutine umido, Gs: glutine secco, Im: indice di maltosio, W: forza farine, Pa: tenacità impasto, L estensibilità.  
 Rs: Solidi, Lp: lipidi, BC: beta-carotene, Bx: Brix, LPC: lipoceno.  
 A: olio, Cf: caffeina, AW: attività dell'acqua, Lc: lattosio.



## Analizzatori ad infrarossi e nir

# ZEUTEC

### Applicazioni

#### Semi, sementi e pet food

Grano	P, G, A, F, PE, C
Orzo	P, G, A, F, PE, C
Mais	P, G, A, F, PE, C
Girasole	G, H, P, F, C, F, Ca
Erba medica	H, P, C, F
Soia	H, P, C, F, Rsi, G
Riso	P, C, F, G, PE
Piselli	H, P, C, F, A
Segale	H, P, C, F, A
Glutine	H, P, G, F, A, C
Tapioca	H, A, C
Rape	H, A, C
Concime	H, P, G, F, C, Ca, P, Rsi
Correzione	G, P, sale, H, vitamine

*P: proteine, G: grasso, A: amido,  
F: fibra, PE: peso specifico, C: cenere,  
F: fosforo, Rsi: residuo insolubile,  
Ca: calcio*



### Spectralyzer Grain

Spectralyzer Grain con tramoggia per grani interi, cereali, semi, farine integrali. Bilancia interna per il peso specifico.

### SpectraAlyzer Wine & Spirits

Molto preciso per analisi del grado alcolico: elevate prestazioni e velocità di 90 campioni all'ora. Campionatore automatico opzionale. 32 fiale da 12 ml e sistema di lavaggio.



### Applicazioni

#### Nella fermentazione

Brix, pH, acidità totale, acidità volatile, azoto, densità, acido malico, tartarico, etanolo, zucchero.

#### Vino

etanolo, zucchero, densità, acidità, acido malico, acido lattico, acidità volatile, colore, tonalità, DO 420, D0520, D620

#### Aceto, liquori e bevande alcoliche

etanolo

### Applicazioni

#### Olive

Rendimento stimato, grasso, umidità, acidità e perossidi.

#### Sansa umida

grasso residuo, umidità, grasso asciutto

#### Olio

acidità e perossidi

#### Suolo e foglie

micronutrienti  
macronutrienti



### SpectraAlyzer 2.0 TW Olive

È uno degli strumenti più avanzati e dedicati per le analisi delle Olive.



# PowerMon

› Bran+Luebbe®

Monitor multiparametrico o a singolo canale

Il monitoraggio continuo della qualità dell'acqua in un processo industriale permette di valutare la qualità del processo e contribuisce a proteggere e ottimizzare i servizi di depurazione nel rispetto della normativa che disciplina gli scarichi industriali.

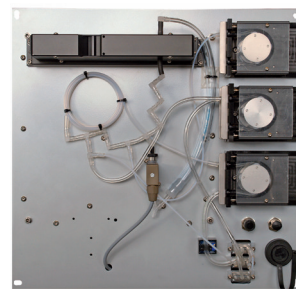
**Bran + Luebbe** offre un'esperienza di oltre 75 anni nelle apparecchiature per l'analisi di acque industriali, bacini d'acqua potabile e delle acque reflue.

✓ **Vantaggi della tecnologia PowerMon:**

- Affidabilità e precisione
- Basso consumo energetico
- Downtime trascurabile
- Interconnettività totale
- Possibilità di utilizzo di software e BlueBox
- Uso di differenti tecniche: potenziometria, colorimetria, chemometria
- Fotometro a doppio raggio
- Pompe peristaltiche di diverso tipo
- Fino a 6 linee di monitoraggio contemporaneo
- Gestione completa di sensori ed attuatori esterni
- PowerMon COMBI: combina diverse metodologie fotometriche e elettrochimiche
- PowerMon S: NH<sub>4</sub>, PO<sub>4</sub>, NO<sub>3</sub>, COD, SAC, BOD per WWTP



CABINA POWERMON



CERACLEAN



## Applicazioni

**PowerMon Silikometer**

Silice

**PowerMon Natriometer**

Sodio

**PowerMon Ionometer**

Amonio  
Cloruro  
Fluoruro  
Nitrato  
Potassio  
CO<sub>2</sub>  
TC/COD/BOD

**PowerMon S**

Nitrato+COD+SAC +BOD  
Ammonio+Fosfato+Nitrato  
+COD+SAC +BOD  
TN+Nitrato+Ammonio  
TP+Fosfato  
TN+TP

**PowerMon Kolorimeter**

Alluminio  
Ammonio  
Boro  
Cloro libero e totale  
Cianuri liberi e totali  
Cobalto

Rame  
Colore (Hazen)  
Cromo VI  
Ferro totale  
Idrazina  
Nichel  
Nitriti  
Nitrati  
Azoto totale  
Manganese  
Ortofosfati  
Fosforo totale  
Fenoli  
Solfuri

**PowerMon Titrometer**

Ac. Borico  
Ac. Nitrico  
Acqua ossigenata  
Durezza (Ca+Mg)  
Cloro libero (redox)  
m-value, p-value  
Solfuri

**PowerMon Combi**

Colorimetria+Ionometria  
Colorimetria+Colorimetria  
Ionometria+Ionometria





# The Intelligent Spectral Analyzer – ISA

Analizzatore In Situ (200-700nm)

Sempre più applicazioni richiedono di effettuare misure dirette con sensori o sonde nelle acque di processo industriali.

ISA è una sonda spettrofotometrica UV-VIS in acciaio inox. Per applicazioni fino a 150 gradi, è collegata con cavo a fibra ottica al modulo di rilevazione BlueBox ed eventualmente con una stazione software. Il suo campo di applicazione è molto ampio, ad esempio nelle acque industriali per COD, nitrati, nitriti, solidi sospesi, ammonio, SAC, benzene, ecc. Esistono versioni compatte, a batteria e modulari.



SONDA ISA

## ✓ Vantaggi ISA

- Analisi di COD e TOC in linea senza reagenti.
- Multiparametrico NTU, NH<sub>4</sub>, NO<sub>2</sub>, NO<sub>3</sub>.
- Multiparametrico personalizzabile.

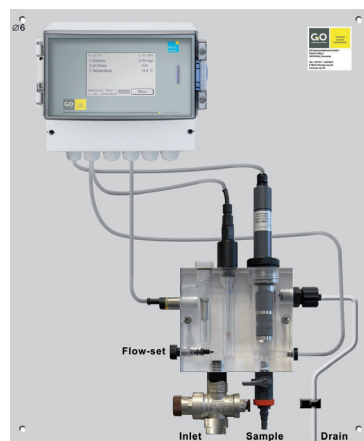
## Accessori

**BlueSense** è un trasmettitore a due canali.

**BlueGate Server** è un servizio di gestione delle informazioni a disposizione dei clienti che vogliono accedere alle informazioni importanti del processo da qualsiasi dispositivo connesso a internet.

**BlueBox** è un trasmettitore in grado di gestire fino a 200 dispositivi esterni (sensori, analizzatori e attuatori) con interfaccia touch e alta interconnettività (CANbus, Modbus, Profibus, seriale, analogico, Ethernet, USB, modem, SCADA, ecc).

**GO** fornisce tutti i tipi di sensori per processo di analisi delle acque; sommergibili, adattatori di flusso o cabine, sensori multiparametrici. Sono prodotti con materiali di alta qualità, convenienti e competitivi.



ON LINE FREE CHLORINE



## Applicazioni

COD  
SAC (254nm)  
Nitrati  
Nitriti  
Ammonio

Cloruri  
Acidi  
Potassio  
Fluoruri  
BOD

pH  
Conducibilità  
Redox  
Cloro  
Colore

Ossigeno disciolto  
Turbidità  
Solidi sospesi  
Alghe  
Clorofilla

Caduta  
Livello  
Pressione



## PeCOD®



### Domanda chimica di ossigeno

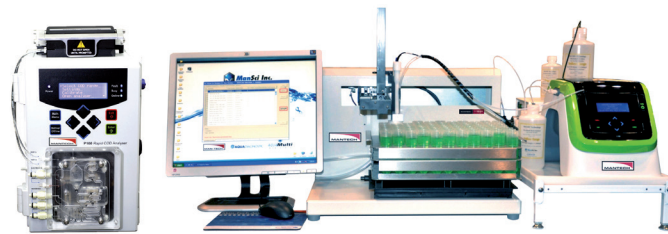
Il dicromato, comunemente utilizzato per l'analisi del COD, è estremamente tossico e nocivo per l'ambiente, ma anche per l'analista. Direttive europee ne limitano l'uso e in alcuni paesi è completamente vietato. PeCod è basato sul metodo di misura elettrochimico ed è in grado di misurare la richiesta chimica di ossigeno in acqua.

E' una tecnologia "verde": non utilizza dicromato, mercurio, acido solforico, e non necessita lunghe digestioni. La tecnica utilizza nanoparticelle di  $TiO_2$  attivate dalla luce UV per un periodo di analisi di 10 minuti.

Lo strumento ha un peso di soli 2 kg e può essere utilizzato in laboratorio o in ambienti di processo anche utilizzando batterie come alimentazione.

**Metodo:** E3515 (Approvato MOE il 24/02/2014)

**MOE:** Ministero dell'ambiente dell'Ontario



## PC-BOD™

### Domanda biologica di ossigeno

**PC-BOD** utilizza il metodo elettrochimico più sensibile e preciso. Lo strumento è controllato da un potente software che permette di tenere tracciabilità, registrare lotti per il tempo di analisi e generare report utilizzando metodi ufficiali secondo normativa. PC-BOD permette un'automazione completa del processo: aggiunta di inoculo, inibitore, diluente, misura di  $O_2$ , lavaggi tra campioni e permette di effettuare un numero di campioni molto elevato > 50 campioni / giorno.

**PC-BOD Mini** titolatore più economico con capacità giornaliera inferiore.

**PC-BOD SA**, senza autocampionatore.

Il BOD può essere integrato in sistemi di titolazione PC-Mantech.



### Metodi:

Metodo standard 5210 (numero 20)

Metodo standard 5210 (numero 21)

DIN EN 1899-1

DIN EN 1899-2

# AxFlow servizi



Assistenza tecnica e servizi di manutenzione e riparazione per massima efficienza e disponibilità dei vostri analizzatori

Grazie alla disponibilità di tecnici specialisti ed alla quarantennale esperienza su questi strumenti, AxFlow è in grado di guidarvi nella selezione della soluzione più adeguata alle vostre esigenze e di garantirvi assistenza tecnica puntuale ed accurata per tutta la vita dell'impianto.

I tecnici specialisti di AxFlow sono disponibili per attività in campo, sia su chiamata che nell'ambito di un contratto di manutenzione preventiva, per risolvere ogni tipo di problema ed assicurare una installazione

ottimale, un'adeguata formazione del personale, una rapida messa in servizio e un'accurata taratura degli strumenti, nonché riparazioni in loco veloci ed economiche.

AxFlow è inoltre in grado di fornire, in tempi rapidi, ricambi originali per tutti i propri strumenti e di effettuare riparazioni anche complesse di strumenti danneggiati o degradati presso i propri centri di assistenza di Buccinasco (MI) e Castelmaggiore (BO).



*fluidity.nonstop*<sup>®</sup> è la nostra promessa e il nostro obiettivo per fornire un servizio di qualità. Servizi, know-how e sviluppo di applicazioni sono il punto forte che nasce da una lunga e produttiva esperienza sul campo.

Siamo il leader europeo nella distribuzione di impianti di pompaggio, analisi, dosaggio e miscelazione e nelle applicazioni di processi industriali. Vogliamo mantenere questa posizione e lavorare per una continua crescita andando incontro sempre più alle specifiche richieste dei diversi siti produttivi.

**AxFlow S.r.l.**

Via Del Commercio 15/A,  
20090 Buccinasco (MI)  
Italy  
Tel.: +3902484801  
[www.axflow.it](http://www.axflow.it)  
[info@axflow.it](mailto:info@axflow.it)

SEDI OPERATIVE

Manutenzione, riparazioni, assemblaggi

**Cinti S.r.l. – Member of AxFlow Group**

Via B. Buozi, 27  
40013 Castel Maggiore (BO)  
Tel.: +39 051 701081  
[www.cintisrl.it](http://www.cintisrl.it)

**Elettromeccanica Alto Adige S.r.l.**

Via Dodiciville privata, 12  
39100 Bolzano (BZ)  
Tel.: +39 0471 977647  
[www.elettromeccanicaaltheadige.it](http://www.elettromeccanicaaltheadige.it)

<sup>™</sup> AssayPlus, TitraSip, QC-titrate, RapidDuo e SistemaDuo sono marchi registrati.  
PeCOD<sup>®</sup> è un marchio registrato da Mantech Inc.  
PC-BOD<sup>™</sup> è un marchio di Mantech Inc.

