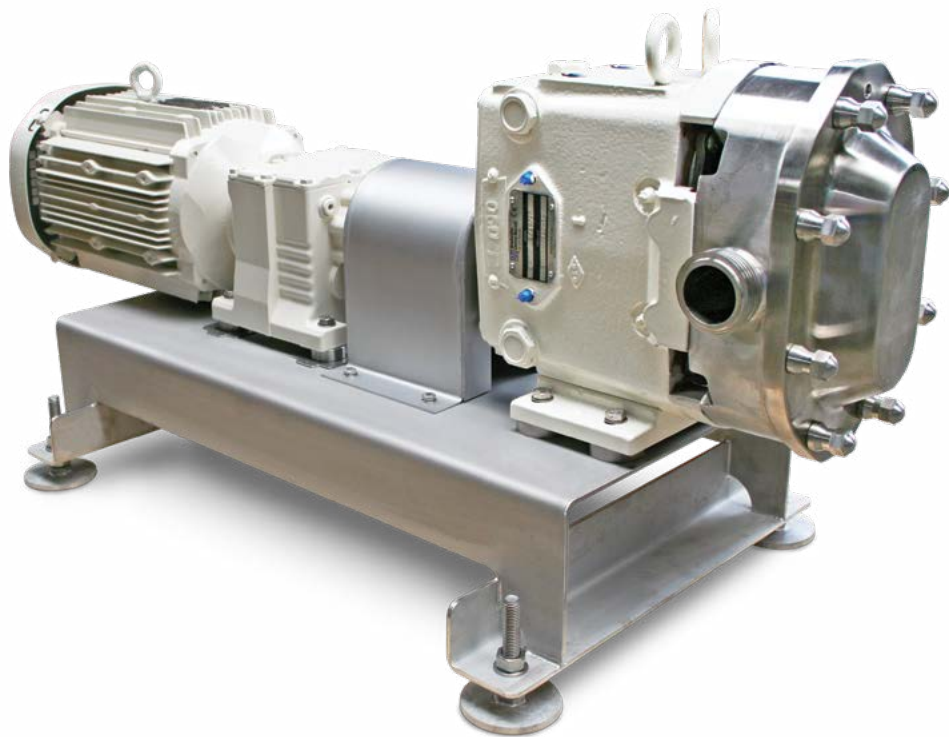




Onderhoud &  
reparatie







# Zelfservice-check

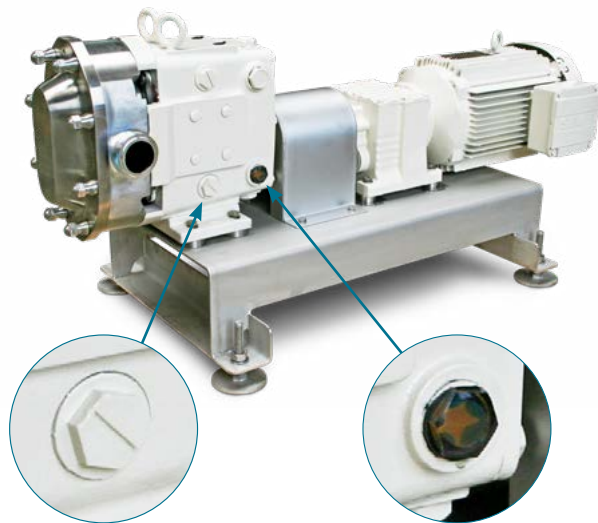
## Waukesha Universal II serie



## De carter check

De 'Grease Clean-out plug' wordt los gedraaid en door een vinger in dit gat te steken wordt geconstateerd dat als:

-  **Er alleen wat vet op de bodem ligt;** de lagers goed gesmeerd zijn en dat het seal geen lekkage vertoont.
-  **Er niks in het carter ligt;** dit kan een indicatie zijn dat de lagers niet voldoende gesmeerd zijn.
-  **Er olie in het carter ligt;** het oil seal tussen het carter en de tandwielkast geeft lekkage.
-  **Er water/product ligt;** er is een lekkage vanuit de productzijde van de pomp.



Grease Clean-out plug

Oil level check-plug


## Checken olieniveau van de pomp

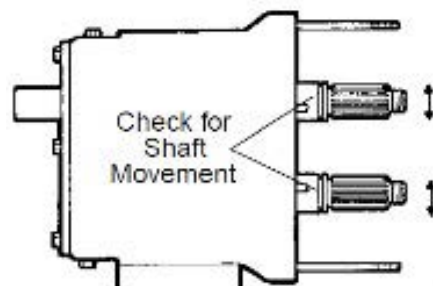
Aan de rechterachterzijde van de pomp (in staande uitvoering) zit het 'Oil level check-plug'. Hier wordt het olie niveau afgelezen. Bij de staande uitvoering moet olie niveau net boven de helft van het olieglasje uit komen, bij de liggende uitvoering net onder de bovenkant van het kijkglas. Zie tabel hieronder:

Universal II model	Oil capacity (Gears)	
	Staande uitvoering	Liggende uitvoering
006, 014, 015, 018	1.3 oz (40 ml)	3.3 oz (100 ml)
030, 034, 040	2.0 oz (60 ml)	4.0 oz (120 ml)
045, 060, 064, 130, 134	6.0 oz (170 ml)	9.5 oz (280 ml)
180, 184, 220, 224	11 oz (320 ml)	20 oz (600 ml)
210, 213, 214, 320, 323, 324, 370	11 oz (320 ml)	44 oz (1300 ml)

## Lagerspeling checken

Door de as zonder rotoren op en neer te bewegen (*handshake*) en van voor naar achter te trekken wordt er gecheckt of er speling op de lagers aanwezig is.

-  Als er speling geconstateerd wordt dienen de lagers vervangen te worden, zo wordt vervolg schade in het pomphuis en aan de rotoren voorkomen.

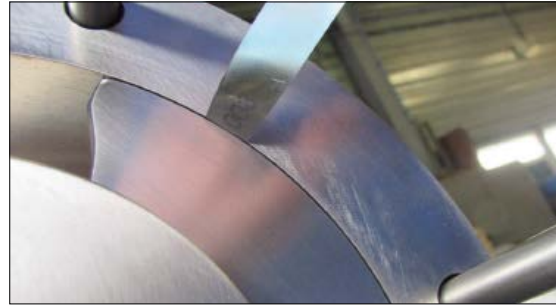


# Meten van de rotorspeling

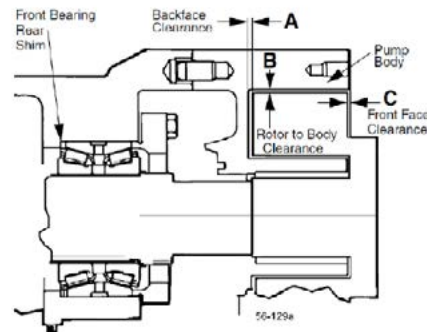
A: Back Face



B: Rotor to Body



C: Front Face



**Standard rotor clearance: -40 °F (-40 °C) tot 200 °F (93 °C)**

Universal II model	A - Back Face	B - Rotor to Body	C - Front Face
006, 014, 015, 018	0,002" (0,05 mm)	0,002 - 0,003" (0,05 - 0,08 mm)	0,004 - 0,0065" (0,10 - 0,17 mm)
030, 034, 040	0,002" (0,05 mm)	0,002 - 0,004" (0,05 - 0,10 mm)	0,0035 - 0,006" (0,09 - 0,15 mm)
045, 060, 064, 130, 134	0,003 - 0,0035" (0,08 - 0,09 mm)	0,004 - 0,0065" (0,10 - 0,17 mm)	0,0045 - 0,009" (0,11 - 0,23 mm)
180, 184, 220, 224	0,004 - 0,005" (0,10 - 0,13 mm)	0,0065 - 0,0085" (0,17 - 0,22 mm)	0,005 - 0,010" (0,13 - 0,25 mm)
210, 213, 214, 320, 323, 324	0,005 - 0,006" (0,13 - 0,15 mm)	0,009 - 0,011" (0,23 - 0,28 mm)	0,007 - 0,012" (0,18 - 0,30 mm)
370	0,005 - 0,006" (0,13 - 0,15 mm)	0,010 - 0,012" (0,25 - 0,30 mm)	0,007 - 0,012" (0,18 - 0,30 mm)

**Hot rotor clearance: -40 °F (-40 °C) tot 300 °F (149 °C)**

Universal II model	A - Back Face	B - Rotor to Body	C - Front Face
006, 014, 015, 018	0,002" (0,05 mm)	0,0035 - 0,0045" (0,09 - 0,11 mm)	0,006 - 0,008" (0,15 - 0,20 mm)
030, 034, 040	0,002" (0,05 mm)	0,0035 - 0,005" (0,09 - 0,13 mm)	0,0065 - 0,009" (0,17 - 0,23 mm)
045, 060, 064, 130, 134	0,003 - 0,0035" (0,08 - 0,09 mm)	0,006 - 0,009" (0,15 - 0,23 mm)	0,0085 - 0,015" (0,22 - 0,38 mm)
180, 184, 220, 224	0,004 - 0,005" (0,10 - 0,13 mm)	0,010 - 0,012" (0,25 - 0,30 mm)	0,010 - 0,015" (0,25 - 0,38 mm)
210, 213, 214, 320, 323, 324	0,005 - 0,006" (0,13 - 0,15 mm)	0,011 - 0,013" (0,28 - 0,33 mm)	0,013 - 0,018" (0,33 - 0,46 mm)
370	0,005 - 0,006" (0,13 - 0,15 mm)	0,012 - 0,014" (0,30 - 0,36 mm)	0,013 - 0,018" (0,33 - 0,46 mm)

# De toegevoegde waarde van AxFlow



Consultancy



Voorraad &  
logistiek



Onderhoud &  
reparatie



Installatie



Training



Contracten



Noodgevallen



Kwaliteitsborging



Engineering

Service is een ruim begrip dat vrijwel door iedere onderneming wordt gehanteerd, maar welke service krijgt u nou daadwerkelijk? AxFlow gaat heel ver in haar service en laat hier ook geen misverstanden over ontstaan. U wilt graag weten waar u aan toe bent en wij vertellen u graag wat u van ons kan verwachten. Zo kunnen we een passend serviceplan voor uw bedrijf samenstellen om onaangename verrassingen te voorkomen en u volledige gemoedsrust te bieden. [fluidity.nonstop](http://fluidity.nonstop)

**Voor snelle en goede service neemt u contact op met een van de AxFlow Product Managers:**

+31 (0)320 287 000 of [axflow@axflow.nl](mailto:axflow@axflow.nl)



U leest alles over de toegevoegde waarde van AxFlow Service op onze website: [www.axflow.nl](http://www.axflow.nl)