

# DAS NEUE SPEKTRUM SCHLAUCHPUMPEN VON REALAX

Vielfältige Anwendungsmöglichkeiten & wartungsarmes Design  
für einen zuverlässigen Betrieb. Ausgelegt auf Ihre Zufriedenheit.



Bergbau  
& Baustoffe



Umwelt-  
technologie



Lebensmittel  
& Getränke



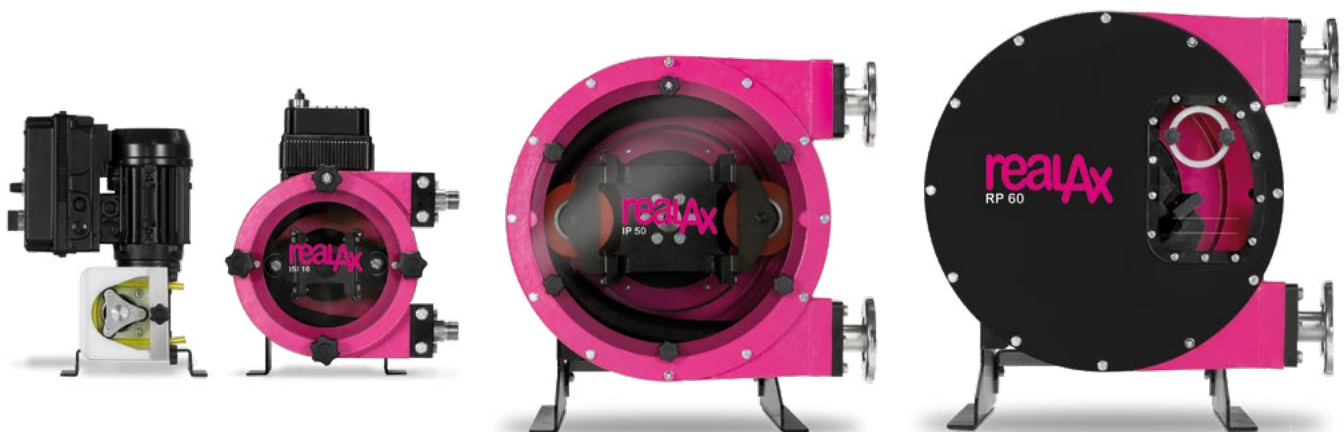
Chemie



Farben  
& Lacke



Pharma



1)

**realAx** | hose pumps

## VIelfÄLTIG, WARTUNGSARM – UND EINFACH ZUVERLÄSSIG.

Die realAx Produkte sind die vielfältigsten und zuverlässigsten Schlauchpumpen, die AxFlow jemals im Angebot hatte. realAx Schlauchpumpen arbeiten wartungsarm und mit langen Standzeiten in einem breiten Anwendungsspektrum. Sie fördern flüssige und viskose Medien genau wie abrasive oder scherempfindliche Flüssigkeiten.

## SIE NENNEN UNS IHRE ANWENDUNG, WIR DAS FÜR SIE PERFEKTE MODELL.

Wasser und Abwasser, Chemie, Bergbau, Baustoffe, Zellstoffe, Harze, Säuren, Reinigungsmittel, Pharmaprodukte, Lebensmittel und Getränke – unsere Schlauchpumpen sind wichtige Komponenten in so gut wie jeder Branche. Mit realAx jetzt noch günstiger – und so wartungsarm wie nie.

*Unsere Branchenexperten unterstützen Sie gerne bei der Auswahl der für Sie optimalen Lösung.*

### Ihr Ansprechpartner für Schlauchpumpen:

Michael Job – Produktmanager realAx

Tel. +49 211 23806-19

E-Mail [michael.job@axflow.de](mailto:michael.job@axflow.de)

Technische Beratung im Außendienst –

Ihren individuellen Kontakt finden Sie unter:

Web [www.axflow.ch](http://www.axflow.ch)

Fragen zu **Bestellungen, Ersatzteilen** und

**Produkten im Allgemeinen** richten Sie bitte an:

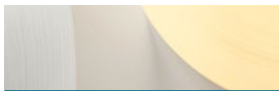
Tel. 0800 293 5693 | E-Mail [info@axflow.ch](mailto:info@axflow.ch)



# REALAX SCHLAUCHPUMPEN

Flexibel in Einsatz und Wartung, ausgelegt auf Ihre Zufriedenheit. Die realAx Schlauchpumpen arbeiten mit minimalen Betriebskosten bei maximaler Zuverlässigkeit.

Schnelle Wartung in jeder Anwendung: Der Schlauchwechsel war noch nie so einfach. Mit robust integrierten Standardanschlüssen wird die Rüstzeit auf ein Minimum reduziert. Durch IEC-Normmotoren und Standardflansche haben Sie die Wahl beim Service. Arbeiten Sie mit Ihren lokalen Partnern zusammen. Am Einsatzort. Weltweit.



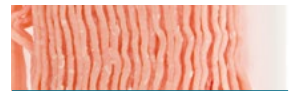
**PAPIER- & ZELLSTOFFVERARBEITUNG**  
Fördern von Talkum-Suspension,  
Kalkmilch-Dosierung



**CHEMIE, FARBEN & LACKE**  
Dosierung von abrasiven Pigmenten,  
Wasserstoffperoxid



**FETTE, ÖLE, MILCHPRODUKTE**  
Füllmaschinen-Versorgung, Fördern  
von Fertiggerichten, Flüssigei



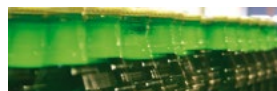
**FLEISCHVERARBEITUNG**  
Fördern von Hackfleisch, Talg,  
Schmalz, Tiernahrung



**BAUSTOFFE & BERGBAU**  
Förderung von Steinbruchwasser,  
Nickelschlamm, Mörtel



**WASSER & ABWASSER**  
Schlammförderung, Aktivkohle-  
Suspensionen, Probenahme



**BRAUEREI- & GETRÄNKE-INDUSTRIE**  
Dosierung von Kieselgur, PVPP, Hefe,  
Zuckersirup



**PHARMA & KOSMETIK**  
Dosierung von Emulsionen, Pasten,  
Cremes, Probenahme



Pulsationsdämpfer



Auf mobilem Wagen  
montierte Einheit

## VORMONTIERT UND MIT EXPRESS GELIEFERT

Für die verschiedenen Anwendungsfälle ist unterschiedliches Zubehör erhältlich und dank unseres Europäischen Zentrallagers kurzfristig verfügbar: Pulsationsdämpfer, Leckagesensoren, Batch-Controller und mehr. Auch die Vormontage für den mobilen Einsatz auf einem Handwagen ist möglich. Wir beraten Sie gerne zu den unterschiedlichen Möglichkeiten.

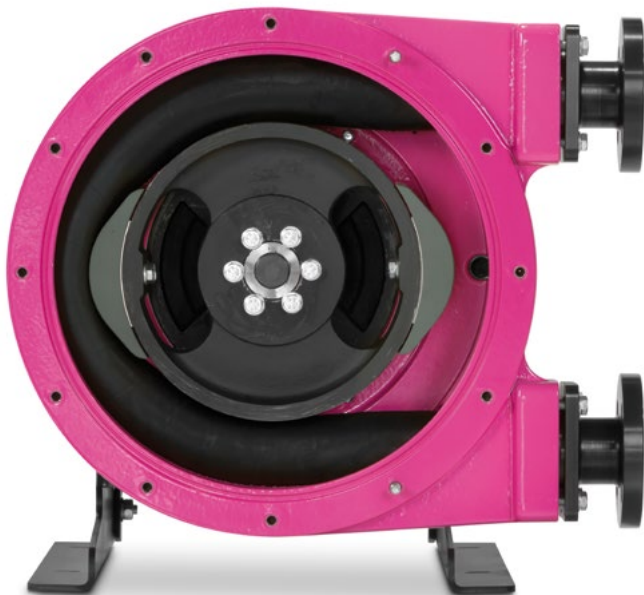


# SCHLAUCH-KOMPRESSSION, DIE ZU IHRER ANWENDUNG PASST

### EFFIZIENT UND SCHLAUCHSCHONEND MIT ROLLEN-KOMPRESSSION

Die Rollen sorgen für einen fast reibungsfreien Lauf. Dadurch benötigen sie kein Schmiermittel und kommen mit einem kleineren Motor aus. Bei einem Gegendruck von bis zu 8 bar kann diese Technologie ihre Vorteile voll ausspielen. Die Rollen-Technologie wird in den Baureihen APY, ISI und IP verwendet.

- ✓ Kleinerer Motor mit geringeren Kosten
- ✓ Reduzierung der Energiekosten um bis zu 30%
- ✓ Kein Schmiermittel erforderlich – spart Kosten und schont die Umwelt



### GLEITSCHUH-KOMPRESSSION FÜR HEAVY-DUTY EINSÄTZE

Die Gleitschuh-Kompression sorgt für eine größere Kontaktfläche auf dem Schlauch und damit für eine bessere Verteilung der Belastung. Insbesondere bei hohem Gegendruck mit mehr als 8 bar erhöht diese Technologie die Lebensdauer des Schlauchs. Die robuste Baureihe RP ist mit der Gleitschuh-Technologie ausgestattet.

- ✓ Größere Kontaktfläche verteilt die Belastung
- ✓ Schlauchschonender bei hohen Druckstufen
- ✓ Hoher Druck bis 15 bar möglich



## DIE KOMPAKTE DOSIERPUMPE REALAX APY

Die präzise peristaltische Dosierpumpe für den industriellen Dauereinsatz: Ideal für niedrige Drücke und Laboranwendungen, die eine exakte Dosierung kleiner Mengen bis 1.200 ml/min mit bis zu 2 bar Druck erfordern. Die Bauweise mit drei Rollen vermeidet Vibrationen. Der Endlosschlauch lässt sich schnell und einfach austauschen.

- Ansaughöhe bis 6 Meter
- Einfache und kostengünstige Wartung
- Trockenlauf ohne Schäden
- Einfache Reinigung durch dichtungsfreies Design
- Umkehrbare Rotationsbewegung
- Hohe Dosiergenauigkeit
- Korrosionsbeständigkeit
- Hygienegerechte Bauweise
- Verschiedene Schlauchdurchmesser erhältlich



- ✓ Ideal für den täglichen Einsatz im Labor
- ✓ Zur Dosierung von z.B. FHM, Eisen-III-Chlorid, Natriumhypo-Chlorid
- ✓ Zur Probenahme unter hygienischen Bedingungen

**realAx** | hose pumps

Modelle	APY 0.8	APY 1.6	APY 3.2	APY 4.8	APY 6.4	APY 8.0
Schlauchdurchmesser (mm)	0,8	1,6	3,2	4,8	6,4	8,0
Kapazität (ml/Umdr.)	0,16	0,4	1,66	3,8	6,26	10,0
Max. Druck (bar)	2	2	2	2	2	2
Volumenstrom max. (ml/min)	14	52	220	480	720	1.200
Gewicht ohne Antrieb (kg)	2,2	2,2	2,2	2,2	2,2	2,2
Schlauchmaterial	Silikon, Santoprene®	Silikon, Norprene®, A-60-F, Tygon®	Silikon, Norprene®, A-60-F, Tygon®, Norprene®, A-60-G, Solva®	Silikon, Norprene®, A-60-F, Tygon®, Norprene®, A-60-G, Solva®	Silikon, Norprene®, A-60-F, Tygon®, Norprene®, A-60-G, Solva®	Silikon, Norprene®, A-60-F, Tygon®, Norprene®, A-60-G, Solva®



## FLEXIBEL UND KOMPAKT REALAX ISI

Die kompakte Schlauchpumpe mit Rollen-Kompression: Geeignet für schwierige Industrieanwendungen mit bis zu 1.000 l/h und 8 bar. Enthält einen spezialverstärkten Schlauch. Kann mit einem Controller für die vereinfachte Batch-Steuerung nachgerüstet werden. Mobiler Einsatz auf Handwagen möglich.

- Ansaughöhe bis 9 Meter
- Trockenlauf ohne Schäden
- Einfache Reinigung durch dichtungsfreies Design
- Umkehrbare Rotationsbewegung
- Hohe Abriebbeständigkeit
- Hohe Dosiergenauigkeit
- Einfache und kostengünstige Wartung
- Korrosionsbeständigkeit
- Kaum Lärmentwicklung



Bergbau & Baustoffe



Umwelt-technologie



Farben & Lacke



Lebensmittel & Getränke



Chemie

- ✓ Ideal zur Dosierung kleinerer bis mittlerer Volumenströme
- ✓ Zur Dosierung von z.B. Kalkmilch, FHM, Eisen-III-Chlorid, Natriumhypo-Chlorid
- ✓ Auch mit Lebensmittel-Zertifikaten erhältlich

**realAx** | hose pumps

Modelle	ISI 10	ISI 13	ISI 16	ISI 19	ISI 22
Schlauchdurchmesser (mm)	10	13	16	19	22
Kapazität (l/Umdr.)	0,023	0,038	0,092	0,123	0,246
Anschlüsse	3/8"	3/8"	3/4"	1"	1"
Max. Druck (bar)	8	8	8	2	8
Volumenstrom max. (l/h)	110	160	380	500	1.000
Gewicht ohne Antrieb (kg)	6	6	13	13	22
Schlauchmaterial	NR, NBR, EPDM, Hypalon, NR-A*, NBR-A*, Norprene®	NR, NBR, EPDM, Hypalon, NR-A*, NBR-A*, Norprene®	NR, NBR, EPDM, Hypalon, NR-A*, NBR-A*, Norprene®	Norprene®, Tygon®, Santoprene®	NR, NBR, EPDM, Hypalon, NR-A*, NBR-A*, Norprene®

\* FDA-zugelassen





## EFFIZIENT UND ZUVERLÄSSIG REALAX IP

### MIT ROLLEN-KOMPRESSION

Geeignet für schwierigste Industrieanwendungen mit bis zu 18.500 l/h und bis zu 8 bar. Das Duplex-Modell IP 70D ist für Anwendungen mit bis zu 35.000 l/h geeignet. Ruhiger Lauf, optimal für viskose Flüssigkeiten.

- Ansaughöhe bis 9 Meter
- Trockenlauf ohne Schäden
- Einfache Reinigung durch dichtungsfreies Design
- Umkehrbare Rotationsbewegung
- Hohe Abriebbeständigkeit
- Hohe Dosiergenauigkeit
- Einfache und kostengünstige Wartung
- Korrosionsbeständigkeit
- Kaum Lärmentwicklung
- Auch als Duplex-Version erhältlich



Bergbau & Baustoffe



Umwelt-technologie



Farben & Lacke



Chemie



Lebensmittel & Getränke

- ✓ Für den verlässlichen industriellen Dauereinsatz
- ✓ Zum Fördern mittlerer bis hoher Volumenströme
- ✓ Ideal zur Dosierung von Kalkmilch, Polymeren etc.
- ✓ Robustes Design mit integrierter Rotorlagerung
- ✓ Zum Abpumpen von Schlamm und viskosen Medien mit Feststoffen

**realAx** | hose pumps

Modelle	IP 30	IP 40	IP 50	IP 60	IP 70	IP 70 Duplex
Schlauchdurchmesser (mm)	30	40	50	55	70	70
Kapazität (l/Umdr.)	0,433	0,86	1,47	3,16	6,72	13,4
Anschlüsse	1 1/4 "	1 1/2"	1 1/2"	2"	2 1/2"	2 1/2"
Max. Druck (bar)	8	8	8	8	8	8
Volumenstrom max. (l/h)	1.700	3.400	5.000	10.000	18.500	35.000
Gewicht ohne Antrieb (kg)	62	89	140	235	440	850
Schlauchmaterial	NR, NBR, EPDM, Hypalon, NR-A*, NBR-A*, Norprene®	NR, NBR, EPDM, Hypalon, NR-A*, NBR-A*, Norprene®	NR, NBR, EPDM, Hypalon, NR-A*, NBR-A*	NR, NBR, EPDM, Hypalon, NR-A*, NBR-A*	NR, NBR, EPDM, Hypalon, NR-A*, NBR-A*	NR, NBR, EPDM, Hypalon, NR-A*, NBR-A*

\* FDA-zugelassen



## ROBUST BEI HÖCHSTLEISTUNG REALAX RP

### MIT GLEITSCHUH-KOMPRESSION

Geeignet für schwierigste Industrieanwendungen mit bis zu 72.000 l/h beim Duplex-Modell RP 100D und hohem Druck bis 15 bar. Durch die Gleitschuh-Technologie wird bei hohem Gegendruck eine längere Schlauchlebensdauer erreicht.



- Ansaughöhe bis 9 Meter
- Trockenlauf ohne Schäden
- Einfache Reinigung durch dichtungsfreies Design
- Umkehrbare Rotationsbewegung
- Gleitschuh-Technologie ideal für hohen Druck
- Hohe Dosiergenauigkeit
- Einfache und kostengünstige Wartung
- Korrosionsbeständigkeit
- Kaum Lärmentwicklung
- Auch als Duplex-Version erhältlich



Bergbau & Baustoffe



Umwelt-technologie



Farben & Lacke



Chemie



Lebensmittel & Getränke

- ✓ Für anspruchsvolle industrielle Anwendungen mit hohem Gegendruck
- ✓ Zum Fördern mittlerer bis höchster Volumenströme
- ✓ Robustes Design mit integrierter Rotorlagerung
- ✓ Zum Abpumpen von hochviskosen Medien und Flüssigkeiten mit Feststoffen

realAx | hose pumps

Modelle	RP 25	RP 32	RP 40	RP 60	RP 70	RP 80	RP 100
Schlauchdurchmesser (mm)	25	32	40	55	70	80	100
Kapazität (l/Umdr.)	0,3	0,625	1,33	2,9	6,7	11,7	20,0
Anschlüsse	DN 25	DN 32	DN 40	DN 50	DN 65	DN 80	DN 100
Max. Druck (bar)	15	15	15	15	15	15	15
Volumenstrom max. (l/h)	1.100	2.000	4.000	10.000	16.000	21.000	36.000
Gewicht ohne Antrieb (kg)	57	89	150	252	530	920	1.100
Schlauchmaterial	NR, NBR, EPDM, Hypalon, NR-A*, NBR-A*	NR, NBR, EPDM, Hypalon, NR-A*, NBR-A*	NR, NBR, EPDM, Hypalon, NR-A*, NBR-A*	NR, NBR, EPDM, Hypalon, NR-A*, NBR-A*	NR, NBR, EPDM, Hypalon, NR-A*, NBR-A*	NR, NBR, EPDM, Hypalon, NR-A*, NBR-A*	NR, NBR, EPDM, Hypalon, NR-A*, NBR-A*

\* FDA-zugelassen

# UNSERE ERFAHRUNG FÜR IHREN PROZESS

## AxFlow – starke Marke für Europa

AxFlow ist erfahrener Spezialist für Industriepumpen, Mischtechnik, Ventile, Wärmetauscher, Homogenisatoren und leistungsfähige Systeme, die Sie zur Verarbeitung von flüssigen und höherviskosen Medien benötigen.

Mit über 30 Standorten in Europa, Südafrika, Australien und Neuseeland vertreiben wir die Produkte der Marktführer – zuverlässig und exklusiv.



### Technische Beratung und Auslegung

Wir unterstützen Sie gerne bei der Auswahl der optimal geeigneten Produkte für Ihre Anwendung. Unsere geschulten Spezialisten verfügen über umfangreiches Wissen und Erfahrung, um Sie individuell zu beraten. Bei AxFlow hat direkte und persönliche Kommunikation einen hohen Stellenwert.



### Europäisches Zentrallager

Mit unserem European Distribution Centre bieten wir einen einzigartigen Servicevorteil: Fast alle wichtigen Produkte – Pumpen und Komponenten – sind direkt ab Lager verfügbar. In den meisten Fällen erreicht Sie Ihre Bestellung innerhalb weniger Tage.



### Installation, Reparatur und Instandhaltung


Wir kümmern uns um weit mehr als nur um die Lieferung hochwertiger Ausrüstung und der dazu gehörigen Ersatzteile. AxFlow bietet außerdem die Wartung und bei Bedarf auch Reparaturen und Überholungen – mit AxFlow Service.



### Montage und Komplettsysteme

Unser Team von AxFlow Systems übernimmt für Sie die Montage. Sie erhalten in kürzester Zeit eine vollständig vorbereitete Pumpeneinheit. Auch bei komplexen, hochmodernen Systemen ist AxFlow Ihr erster Ansprechpartner.

## Wir freuen uns auf Ihren Anruf!

**0800 293 5693** 

(kostenfrei aus dem deutschen und Schweizer Festnetz)

Weitere Informationen zu unseren Produkten finden Sie unter:

**[www.axflow.ch](http://www.axflow.ch)**



Direkt zu unserer  
REALAX Website

<sup>1)</sup> Alle in dieser Broschüre aufgeführten Zertifizierungen und Standards werden im Auftrag des jeweiligen Herstellers ausgestellt. Für die Gültigkeit übernimmt AxFlow keine Verantwortung.

*fluidity.nonstop*<sup>®</sup> ist unser Versprechen für umfassenden Service, spezialisierte Beratung und das Expertenwissen um Ihre Prozesse und Produkte. Wir stehen für jahrzehntelange Erfahrung und Technik der weltweit führenden Hersteller. AxFlow ist erster Ansprechpartner für Industriepumpen, Mischtechnik, Wärmetauscher, Homogenisatoren, Ventile und leistungsfähige Systeme zur Behandlung von Flüssigkeiten.

**AxFlow GmbH** Deutschland & Schweiz · Zentrale: Theodorstr. 105 · 40472 Düsseldorf, Deutschland  
Niederlassung Schweiz: Eptingerstr. 41 · 4132 Muttenz, Schweiz · [www.axflow.ch](http://www.axflow.ch) · [info@axflow.ch](mailto:info@axflow.ch)  
[www.axflow.de](http://www.axflow.de) · [info@axflow.de](mailto:info@axflow.de) · Tel. +49 211 23806-0 · [LinkedIn](https://www.linkedin.com/company/axflow-gmbh) /axflow-gmbh

**AXFLOW**  
*fluidity.nonstop*