



UŠETRITE AŽ 30% VODY, CHEMIKÁLIÍ A ENERGIE

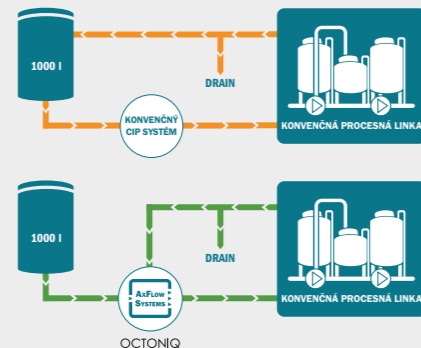
KONVENČNÝ CIP

Preplach 1000 litrov
 Lúhová cirkulácia 1000 litrov
 Preplach 700 litrov
 Cirkulácia kyseliny 1000 litrov
 Závěrečný oplach 1000 litrov

VS.

OCTONIQ

Objem systému* +100 litrov
 Objem systému* +100 litrov
 Objem systému* +100 litrov



*Príklad objemu systému = 650 litrov

PRÍKLAD VÝPOČTU ÚSPOR

Predpoklady pre príklad výpočtu

Objem systému 650 litrov
 ΔT žieravina 50 °C
 ΔT kyselina 65 °C
 Voda €0,2/m³
 Energia €0,2/kWh
 Chemikálie €10/liter

Generický príklad CIP 1000 litrov
 OCTONIQ optimalizovaný

Raz denne, 5 dní v týždni,
50 týždňov v roku

Voda: 137.500 litrov

Spotreba energie: 9.246 kW

Chemikálie: 2.063 litrov

Úspora: €20.625

Výpočet vychádza z modelového príkladu z Holandska a slúži iba na ilustráciu potenciálnych úspor. Skutočné úspory sa môžu líšiť v závislosti na konkrétnych prevádzkových podmienkach, cenách médií a aplikácii.

PRÍSLUŠENSTVO



NÁDRŽE

OCTONIQ je možné rozšíriť o nádrže rôznych veľkostí pre skladovanie čistiacich kvapalín alebo vody. Vďaka modúlárnej konštrukcii je možné OCTONIQ ľahko integrovať aj do existujúcich zariadení.



VENTILOVÝ TERMINÁL

Ventilový terminál zaisťuje efektívne a kontrolované rozdeľovanie CIP prúdov na čistenie viacerých objektov. Jeho hygienická konštrukcia podporuje spoľahlivý a bezpečný proces čistenia.



CIP VOZÍK

Kompaktný CIP vozík predstavuje mobilné riešenie pre CIP čistenie. Vozík je vybavený čerpadlom a pripojením a ponúka skutočnú flexibilitu pri čistení vašej prevádzky.

PARAMETRE OCTONIQ

	OCTONIQ 40	OCTONIQ 65	OCTONIQ 100
Veľkosť potrubia	DN10..DN40	DN50..DN65	DN80..DN100
Kapacita	5,6 m ³ /h	21 m ³ /h	54 m ³ /h
Výtláčná výška	25 m	35 m	40 m

Požadované pripojenie

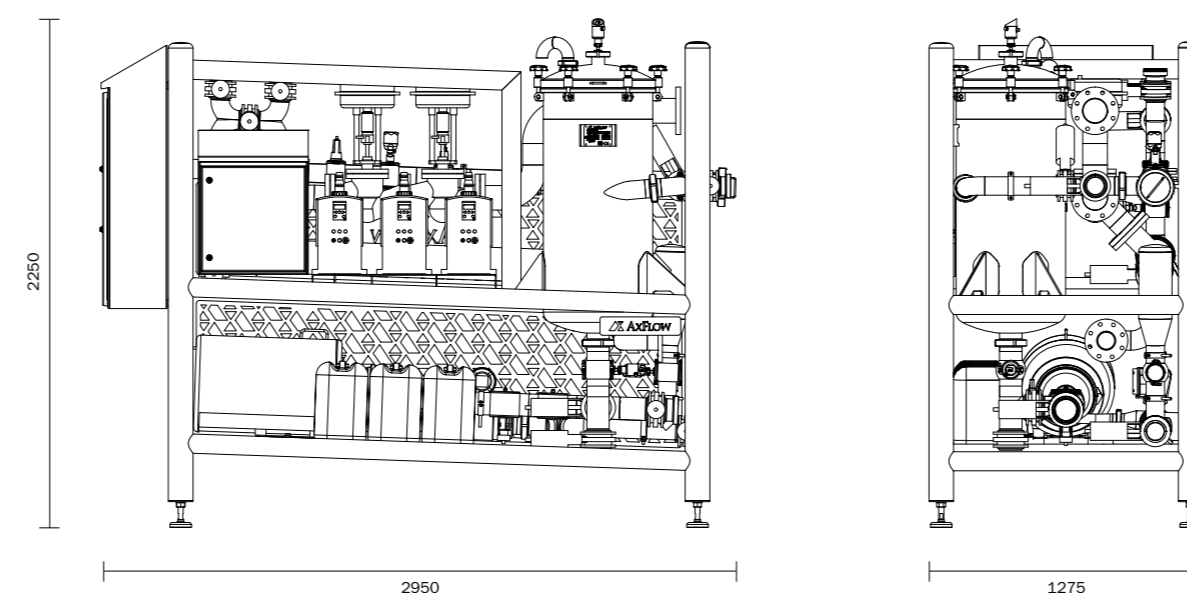
Pripojenie elektriny	16A	32A	63A
Para	600 kg/h pri 5 bar	1560 kg/h pri 5 bar	2370 kg/h pri 5 bar
Pripojenie pary	DN40 PN16	DN65 PN16	DN80 PN16
Stlačený vzduch	600 NL/h pri 6 bar	600 NL/h pri 6 bar	600 NL/h pri 6 bar

Materiál

Rám	SS 304	SS 304	SS 304
Buffer tank	SS 316	SS 316	SS 316
Potrubie	SS 316	SS 316	SS 316
Tesnenie	EPDM	EPDM	EPDM

Komunikačný protokol	Ethernet	Ethernet	Ethernet
----------------------	----------	----------	----------

ROZMERY



AXFLOW



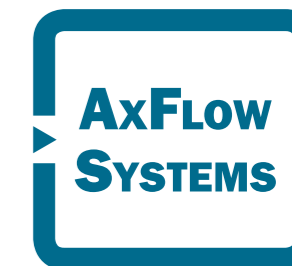
www.axflow.sk

AxFlow s.r.o. | Zábranie 56 Hlohovec - 920 01 - SK | E-mail: axflow@axflow.sk

ASK/5/SK/1352/0526

OCTONIQ

AXFLOW SYSTEMS CLEANING-IN-PLACE



Cielené. Inovatívne. Precízne.

OCTONIQ

AXFLOW SYSTEMS CLEANING-IN-PLACE

OCTONIQ, modulárny systém čistenia na mieste (CIP) od AxFlow Systems, čistí vašu prevádzku efektívne a hygienicky bez nutnosti demontáže. Znižuje spotrebu vody, energie a chemikálií a zároveň ponúka maximálnu flexibilitu.

S viac ako 50 rokmi skúseností v oblasti procesných riešení kombinujeme osvedčené technológie so šikovnými inováciami v našom revolučnom systéme čistenia na mieste: OCTONIQ.

FLEXIBILNÉ A PRIPRAVENÉ NA BUDÚCNOSŤ

OCTONIQ je modulárny, takže sa ľahko prispôsobuje alebo rozširuje. Systém je vhodný ako pre malé úseky, tak aj pre veľké, viaclinkové výrobné procesy, a to v nových aj existujúcich prostrediach. Nové procesy je možné pridávať bez nutnosti ďalších čistiacich systémov alebo väčších úprav.

EFEKTÍVNE A UDRŽATELNÉ

Inteligentná správa kvapalín znižuje spotrebu vody a chemikálií až o 30 %, zatiaľ čo in-line ohrev rýchlo ohreje čistiace médium na požadovanú teplotu, čím šetrí energiu. Inteligentné stratégie oplachovania a kratšie doby namáčania skrátia čistiace cykly, čo umožňuje rýchlejšie spustenie linky a zvýšenie výrobnéj kapacity. Plná automatizácia s užívateľsky prívetivým rozhraním a centrálnym zaznamenávaním dát minimalizuje manuálnu prácu a znižuje riziko chýb.

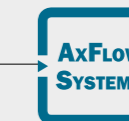
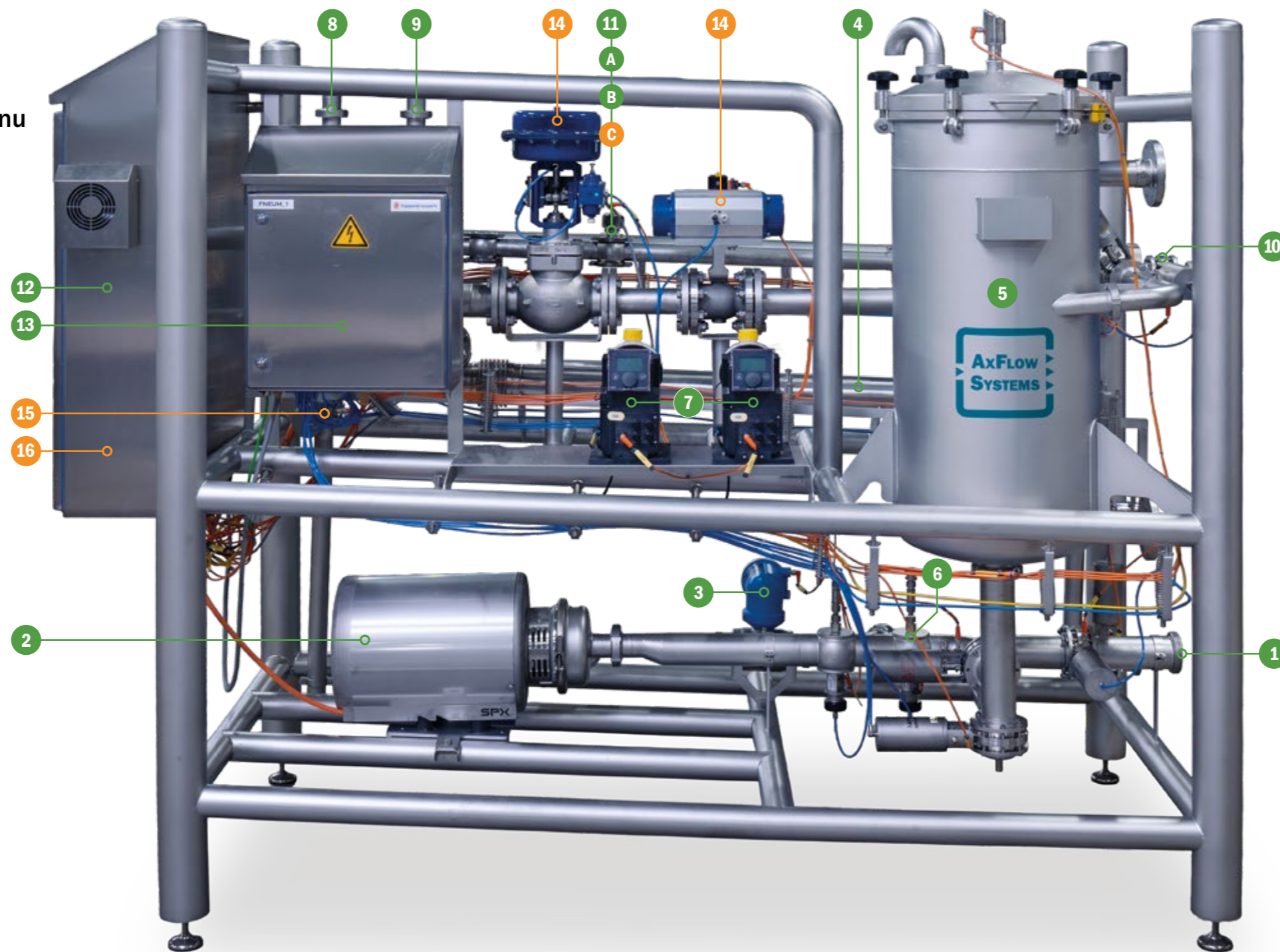
HYGIENICKÉ A SLEDOVATELNÉ

Systém OCTONIQ je navrhnutý v súlade s EHEDG normou a je vybavený povrchovou úpravou ViwateQ®. Samovypúšťacie potrubie a nádrže zabraňujú stagnácii a mŕtvym zónam, čím znižujú riziko rastu baktérií, zatiaľ čo nerezová oceľ AISI 316L predlžuje životnosť systému. Všetky procesy CIP sú plne zaznamenávané, vrátane kritických parametrov, ako je teplota, koncentrácia a čas, čo zaisťuje optimálnu sledovateľnosť, kontrolu kvality a dodržiavanie predpisov.

TRHOVÉ SEGMENTY OCTONIQ:



CE



JEDNA JEDNOTKA. OSEM KLÚČOVÝCH VÝHOD.



Nízke prevádzkové náklady, rýchla návratnosť

S OCTONIQ môžete ušetriť až 30% vody, chemikálií a energie v porovnaní s konvenčnými systémami CIP. Vďaka tomu získate rýchlu návratnosť investície.



Vždy aktuálny software

OCTONIQ funguje na neustále aktualizovanom software prostredníctvom online pripojenia. Bezpečný, efektívny a pripravený na automatizáciu.



Inteligentné a bezstarostné čistenie

Plne automatizované čistenie na mieste so záznamom všetkých parametrov, ktoré zaisťuje nepretržitý prehľad o výkone systému.



Dlhodobé riešenie

Robustne navrhnuté podľa štandardov kvality AxFlow. Navrhnuté podľa smerníc EHEDG a s povrchovou úpravou ViwateQ.



Jednoduché prispôbenie a navýšenie kapacity

OCTONIQ je modulárny systém, ktorý sa ľahko prispôsobí vášmu procesu alebo zariadeniu.



Európska a udržateľná výroba

OCTONIQ sa vyrába v Holandsku s nízkou uhlíkovou stopou. Jeho výroba je tak udržateľná.



Jednoduchá údržba a servis bez vysokých nákladov

Vďaka inteligentnej prístupnosti je servis na OCTONIQ rýchly a cenovo efektívny.



Rýchla lokálna podpora

Využite výhody servisného pokrytia, technické podpory a rýchleho dodania dielov od AxFlow.

KOMPONENTY

- | | |
|-----------------------|---|
| 1 Sanie | 11 Inštrumentácia: |
| 2 CIP čerpadlo | A Senzor teploty |
| 3 Prietokomer | B Senzor vodivosti |
| 4 Výmenník tepla | C Senzor zákalu |
| 5 Buffer tank | 12 Hygienický rozvádzač |
| 6 Nástrek chemikálií | 13 Vzduchový rozvádzač |
| 7 Čerpadlo chemikálií | 14 Parné komponenty |
| 8 Výtlač | 15 Priezor v saní |
| 9 Spätné pripojenie | 16 Komunikácia s externými systémami cez Ethernet |
| 10 Vratka do nádrží | |



● = Štandardná výbava ● = Voliteľné



CLEANING-IN-PLACE

www.axflow.sk