



## Bergius blir AxFlow

- Ett starkt erbjudande inom mixning

## Advanced Vakuum

- Utökad kapacitet för vakuumservice

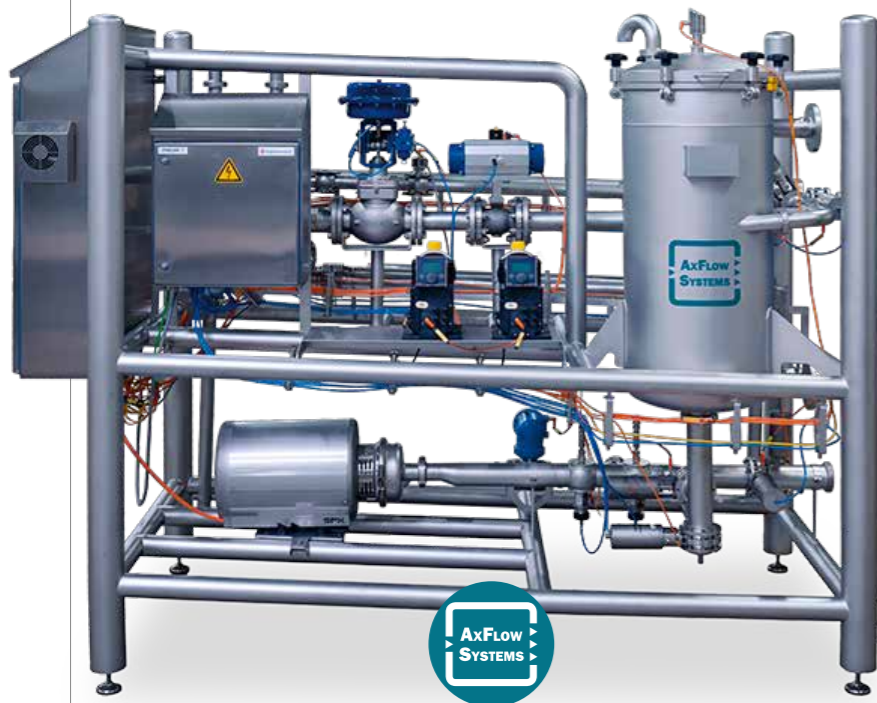


OCTONIQ

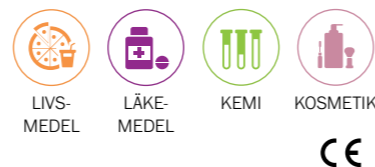
## INNEHÅLL

OCTONIQ .....	2
NOV Scion .....	3
Advanced Vacuum.....	4-5
Wilden Pro-Flo Shift.....	6
Wilden Chem-Fuse .....	7
Atlas Copco DHS 3000 VSD+.....	8
Quattroflow ATEX .....	9
Statiska mixrar, omrörare .....	10
Effektivare syltproduktion med Ystral.....	11

# OCTONIQ



## OCTONIQ MARKNADSSEGMENT



**Utformad för enkelt underhåll.** Genomtänkt konstruktion säkerställer åtkomlighet för snabb och kostnadseffektiv service.

**Alltid uppdaterad mjukvara.** Med onlineuppkoppling körs OCTONIQ alltid med den senaste programvaran.

**Byggt för lång livslängd.** Robust konstruktion i enlighet med EHEDG:s riktlinjer och med ViwateQ®-ytbehandling.

**Europeisk och hållbar produktion.** Tillverkas i Nederländerna med lågt CO<sub>2</sub>-avtryck.

EN EXPERT ALLTID NÄRA



Marknadsansvarig  
Hygien & Livsmedel  
Anders Jönsson  
anders.jonsson@axflow.se  
070-759 59 55

**OCTONIQ**, ett smart, modulärt CIP-system från AxFlow Systems som effektivt rengör din anläggning med hög precision. Systemet minskar förbrukningen av både vatten, energi och kemikalier samtidigt som det erbjuder maximal flexibilitet.

**Flexibelt & framtidssäkrat**  
Moduluppbyggt CIP-system vilket gör det enkelt att anpassa eller bygga ut. Nya linjer eller objekt kan enkelt integreras utan större ändringar eller ombyggnationer.

**Effektivt & hållbart**  
Smart flödeshantering minskar vatten- och kemikalieförbrukningen med upp till 30%. Optimerade sköljsekvenser och kortare rengöringscykler gör att linjerna kan rengöras snabbare.

**Hygieniskt & spårbart**  
Konstruerad enligt de senaste riktlinjerna från EHEDG med en ViwateQ® ytbehandling. Alla CIP-processer loggas fullständigt.

EN ENHET. ÅTTA FÖRDELAR.  
FULL KONTROLL MED OCTONIQ

**Lägre kostnader, högre lönsamhet.** Med OCTONIQ minskar du förbrukningen av vatten, kemikalier och energi med upp till 30%.

**Smart och bekymmersfri rengöring.** Helautomatiskt CIP-system med loggning av samtliga parametrar.

**Växer med din verksamhet.** OCTONIQ är ett modulärt system som enkelt kan skalas upp i takt med att din process eller anläggning utvecklas.

# AXFLOW PRESENTERAR DEN NYA PRODUKTSERIEN SCION FRÅN NOV

NOV SCION – KOMPAKT KONSTRUKTION MED FÖRBÄTTRAD PRESTANDA OCH SERVICEVÄNLIGHET.

## NOV SCION EXCENTERSKRUVPUMPAR

Med de nya excenterskruv-pumparna i Scion-serien samlar NOV produktlinjerna Mono EZstrip och Compact C i en gemensam, moderniserad plattform. Pumparna i Scion EZstrip serien erbjuder högre prestanda, förbättrat underhåll och lägre livscykelkostnader – samlat i ett av de mest kompakta pumphus som hittills utvecklats av NOV och Mono.

- ✓ Flöden upp till 410 m<sup>3</sup>/h och differenstryck upp till 12 bar
- ✓ 2:3-geometri för högre verkningsgrad och kortare bygglängd
- ✓ Underhållsvänlig konstruktion med service på plats
- ✓ Delat statorhus för enkel demontering av elastomeren
- ✓ Ihålig rotor minskar vibrationer och total vikt
- ✓ Modulär uppbyggnad: två statorer kan kombineras för högre tryck



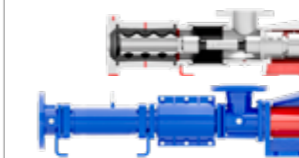
Video



Öppna pumphuset och lossa de två bultarna i den delade kopplingsstängen.

Avlägsna övre och undre halvan av det yttre höljet runt statorkärnan.

Rotor, statorkärna och delad kopplingsstång kan nu tas ut.



## UPP TILL 25 % KORTARE BYGGLÄNGD MED BIBEHÅLLEN LIVSLÄNGD

Den speciella 2:3-geometrin reducerar pumpens längd utan att påverka livslängden. Stigning och geometridjup är optimerade för att förskjuta i stort sett samma volym per rotorvarv som traditionella 1:2-konstruktioner. Detta minskar behovet av höga varvtal och motverkar förtida slitage. Den centrala, ihåliga borringen i rotorn reducerar dessutom vibrationer och bidrar till längre livslängd.

**Fördelarna är tydliga:  
Färre driftstopp, snabbare service,  
smidigare hantering och lägre  
livscykelkostnader.**

En pålitlig lösning för hantering av kommunalt avloppsvatten, samt för användning inom gruvidrift, livsmedels- och kemisk industri.



Produktspecialist  
Mattias Bjerwe  
mattias.bjerwe@axflow.se  
08-602 22 05

## MED VÅR SERVICE ÖKAR DU DIN PRODUKTIVITET



Member of AxFlow Group

Med över 30 års erfarenhet inom vakuumenteknik har Advanced Vacuum byggt upp en omfattande kompetens inom de flesta processer och applikationer där vakuum används. Den samlade erfarenheten ligger till grund för ett starkt och väletablerat serviceerbjudande, där fokus alltid är detsamma:

**att säkerställa hög drifttid och minimera kostsamma stillestånd för våra kunder.**

Som ett naturligt steg i vår fortsatta utveckling, efter åtta år i Uppsala, flyttar vi nu vårt norra kontor till nya, större och mer ändamålsenliga lokaler i Sollentuna. **Flytten ger oss förbättrade förutsättningar att effektivisera våra interna flöden, optimera logistiken och ytterligare stärka vår servicekapacitet.**

Genom vår lokala närvaro i både Sollentuna och Ängelholm täcker vi effektivt in hela landet och kan snabbt vara på plats hos våra kunder, oavsett om de befinner sig i norra eller södra Sverige.

**Vi erbjuder både fältservice och verkstadsservice i våra fullt utrustade anläggningar, där arbetet utförs på ett säkert, effektivt och miljöpåpassat sätt.**

*Säkerhet och miljö är centrala delar i hela vår verksamhet.*

Våra Edwards- auktoriserade servicetekniker genomgår kontinuerlig utbildning och har kompetens att arbeta med alla typer av vakuumpumpar och fabrikat på marknaden. Vi innehar även nödvändiga tillstånd för att utföra service i riskkänsliga miljöer, där höga krav ställs på både hantering och säkerhetsru-



tin. För system som används i processer med farliga ämnen sker servicearbetet i en kontrollerad miljö med dragskåp, vilket säkerställer en trygg hantering och säkra serviceinsatser oavsett applikation.

### ÖKAD TILLGÄNGLIGHET

För många verksamheter är tillgänglighet en avgörande



## SNABB SERVICE – OAVSETT VAR I SVERIGE DU FINNS



Member of AxFlow Group

faktor. Därför erbjuder vi skräddarsydda serviceupplägg där vi anpassar underhåll, läcksökning, kalibrering etc. efter kundens specifika behov.

Genom att planera service utifrån slitdelars livscykel och processens krav kan vi optimera driften och minimera risken för oplanerade stopp.

Vi arbetar nära våra kunder och planerar insatser så att påverkan på produktionen blir så liten som möjligt.

Utöver förebyggande underhåll erbjuder vi även **teknisk support, statuskontroller, rådgivning samt utbildning**. Med erfarenhet från hundratals installationer inom olika industrisegment har våra tekniker god förmåga att snabbt identifiera orsaker till problem och föreslå effektiva åtgärder.

All service utförs enligt tillverkarens specifikationer och med originalreservdelar, vilket säkerställer både funktion och lång livslängd.

### HJÄLP DIREKT

Vid akuta driftstopp erbjuder vi en flexibel och snabb utbyteslösning. Istället för att invänta reparation kan vi ersätta den defekta utrustningen med en fullt fungerande enhet, sam-



tidigt som den ursprungliga pumpen tas in för service. Vi har tillgång till ett brett utbud av vakuumpumpar baserade på olika tekniker, vilket gör att vi oftast kan matcha rätt lösning till kundens process. Samtliga utbytesenheter är noggrant genomgångna i våra verkstäder och levereras i nyskick, med 12 månaders garanti.

Genom att kombinera teknisk expertis, hög tillgänglighet och ett starkt fokus på kvalitet och säkerhet är Advanced Vacuum en partner att lita på, både för planerat underhåll och vid akuta insatser.

### NU FINNS VI PÅ:

Vändvägen 10D  
192 48 Sollentuna

Produktionsvägen 2  
262 96 Ängelholm

**BEHÖVER DU SÄKRARE DRIFT?  
KONTAKTA OSS IDAG.**

service@advancedvacuum.se



**Peter Christensen, VD**  
peter@advancedvacuum.se  
+46 07 931 73 55

**60%**  
ENERGIBESPARING

**30%**  
EFFEKTIVARE



Wildens unika och patenterade luftsystem Pro-Flo Shift® ger upp till 60% besparing av drivluft. Systemet är till och med 25-30% effektivare än de senaste och mest effektiva luftbesparingsystemen som finns på marknaden idag!

Pro-Flo Shift är det mest energieffektiva luftsystemet till tryckluftsdreven membranpumpar som finns på marknaden och har utvecklats för att vara:

**EFFEKTIVT**

Pro-Flo Shift är den mest effektiva luftdrivna membranpumpen någonsin, med upp till 60% minskad luftförbrukning. Automatisk luftflödesoptimering så att ingen mer komprimerad luft levereras än vad som behövs för att driva pumpen.

**ENKELT**

Mekaniskt styrd och utan elektroniska delar som eliminerar operatörsfel.

**DRIFTSÄKERT**

Pro-Flo-tekniken har testats i de tuffaste miljöerna i många år och har visat sig vara den mest pålitliga tryckluftsdreven membranpump någonsin.

Luftsystemet är helt automatiskt, justerar sig omgående för ändrade driftsparametrar och ger besparing redan från första slaget:

- Inget behov av kalibrering eller inställningar från leverantör: **plug & play!**
- Ingen inlärningstid eller tid för optimering: systemet kan köras intermittent!
- Ingen minskning av kapacitet trots optimering av luftförbrukning!
- Ingen känslig elektronik som kan påverkas av tuffa miljöer eller temperaturer!
- Inga givare som gör att membran måste bytas förtida med ökade

underhållskostnader!

- Inte en massa rörliga delar som kan haverera vid membranbrott!
- Inget behov av speciella luftfilter eller speciell luftkvalitet!
- Inget behov av dimsmörjning, helt oljefri drift!
- Ingen frysrisk!
- Inga ökade kostnader för ATEX-klassade pumpar!
- Inga ökade kostnader för reservdelar!

**WILDEN**

Pumparna finns i tre serier; **Original, Advanced och Saniflo**. Utöver dessa finns specialmodeller anpassade för givna applikationer. Wilden täcker pumpbehoven inom de flesta processindustrierna.



**WILDEN® - CHEM-FUSE™ membran med dubbelt så lång livslängd för Pro-Flo Shift och Pro-Flo pumparna**

Wilden lanserar nytt membran Chem-Fuse, för sina 25 mm, 38 mm, 51 mm, 76 mm (1", 1,5", 2", 3") Pro-Flo SHIFT- och Pro-Flo-pumpar. Chem-Fuse är framtagna för pumpning av slitande och farliga medier med en livslängd 2-3 gånger längre än traditionella membran. I vissa applikationer kan de hålla upp till 15 gånger längre. Traditionellt har ett val av membran med inbyggd stödplatta inneburit en lägre kapacitet och en större pumpstorlek. Med Wilden Chem-Fuse uppnås samma kapacitet som standardmembranen.

**Funktioner och fördelar:**

- Dubbelt så lång livslängd som GEOLAST® och BUNA-N membran
- Bred kemisk kompatibilitet\*
- Slitstarka
- Temperaturområde från -40° till 130° C (-40° till 266° F)
- Enkelt byte från Wildens traditionella membran till Chem-Fuse

**Membran:**

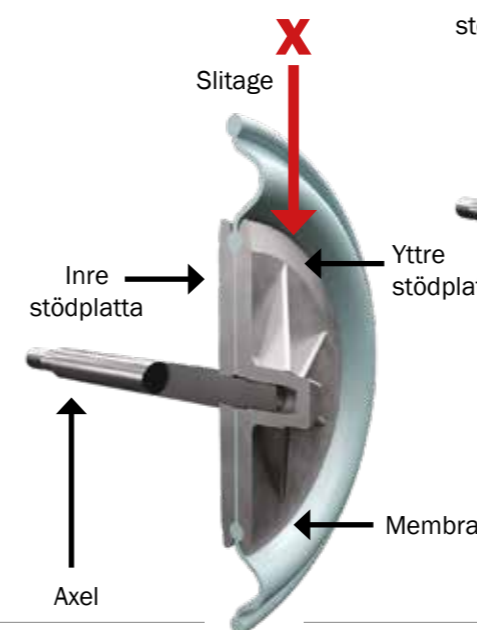
Membranets livslängd beror inte bara på membranets kemiska kompatibilitet med processvätskan utan även på processförhållandena. Dessa förhållanden varierar beroende på processvätskans kemiska sammansättning, kemiska sammansättning, slitande egenskaper, temperatur, pumpens hastighet och sughöjd.

Rådgör med AxFlow produktspecialister för att säkerställa att din pumps membranmaterial är kompatibla med en specifik applikation.

**Standard membran**

**Slitage mellan membran och stödplatta.**

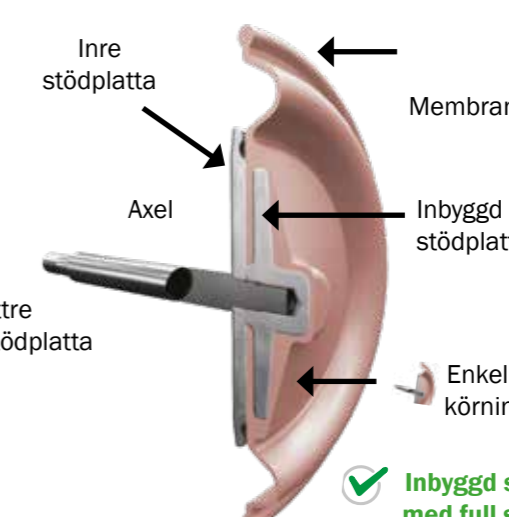
Vid pumpning av slitande media kan det uppstå nötning i området mellan membran och stödplatta. Detta kan leda till läckage genom membranen och driftstopp.



**Chem-Fuse membran**

**✓ Membran med inbyggd stödplatta.**

Förhindrar materialuppbyggnad av slitande partiklar mellan yttre stödplatta och membran.



**✓ Inbyggd stödplatta och axel med full slaglängd:**

Chem-Fuse ger dubbel sughöjd & flöde jämfört med andra membran med inbyggd stödplatta.



Produktspecialist  
Carl-Johan Wickström  
carl-johan.wickstrom@axflow.se  
08-602 22 26



## Atlas Copco DHS 3000 VSD+ Oljefri skruvvakuumpump för stora flöden

### Ny nivå av vakuüm – helt utan olja

Atlas Copco DHS 3000 VSD+ är en oljefri skruvvakuumpump som utmanar konventionerna. Oljefri, energieffektiv och extremt kompakt – den är utvecklad för processer där driftsäkerhet och renhet är ett måste.

Industrin står inför ökade krav på både prestanda och hållbarhet. Med DHS 3000 VSD+ erbjuder Atlas Copco en lösning som kombinerar det bästa av två världar: **höga flöden och fullständig oljefrihet**. Det gör den idealisk för känsliga applikationer inom exempelvis läkemedel, livsmedel, elektronik och precisionsproduktion.

Samtidigt fyller den en viktig lucka på marknaden: ett behov av tillförlitlig och torr vakuümteknik för centraliserade system med flöden upp till 2900 m<sup>3</sup>/h. DHS 3000 VSD+ möter detta behov med råge – utan att kompromissa med energieffektivitet eller installationsyta.

– Det är en unik produkt i sitt slag, säger Markus Wilke. Kombinationen av oljefri skruvteknologi, IP66-klassad motor och avancerad styrning gör att den både är säker, smart och enkel att installera.

Enkel att integrera – lätt att lita på

Tack vare sin kompakta konstruktion kan DHS 3000 VSD+

monteras sida vid sida med andra enheter, vilket sparar utrymme i anläggningen. Den levereras dessutom med ett komplett styrsystem, färdigt att koppla in – en sann plug & play-lösning.

Utvecklad för energieffektiv vakuümpumpning i centraliserade

stationer för större produktionsanläggningar. Optimal prestanda vid drift mellan 350 och 500 mbar(a), utrustad med Atlas Copcos VSD+-styrning, färdig för nyckelfärdig installation, fullständig uppkoppling och marknadsledande energieffektivitet.

✓ **2900 m<sup>3</sup>/h**

### FÖRDELAR I KORTHET

- 100 % oljefri – Class Zero-certifierad
- Energieffektiv IE5-motor, IP66-klassad
- Avancerat övervakningssystem med touchskärm
- Integrerade sensorer för tryck, olja och temperatur
- Låg ljudnivå och minimal service
- Fyller vakuümbehovet i torra applikationer upp till 2900 m<sup>3</sup>/h



Med Atlas Copco DHS 3000 VSD+ tar du ett steg in i framtidens vakuümteknik – renare, tystare och smartare.

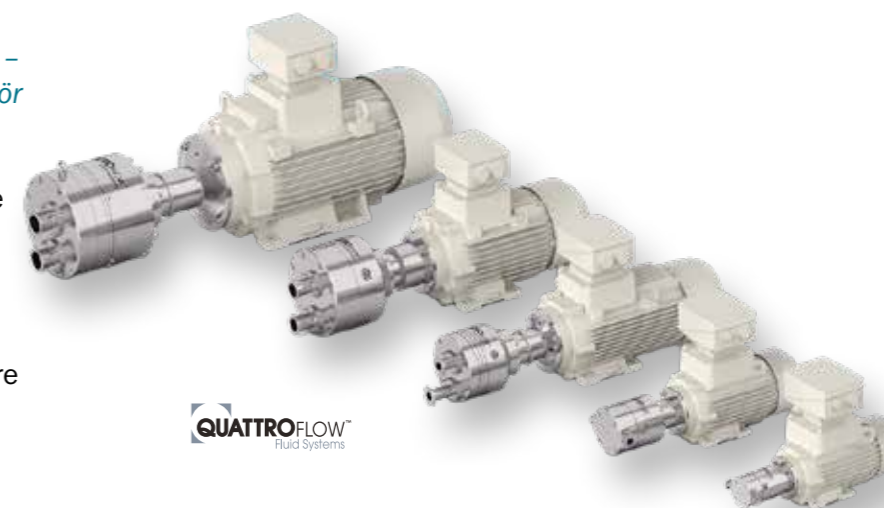


**Vakuümpumpar & kompressorer**  
Markus Wilke  
markus.wilke@axflow.se  
076-312 08 22

## Fem nya Quattroflow®-modeller med ATEX-certifiering för kritiska bioprocesser

*Quattroflow® ATEX-pumpar – explosionssäkra lösningar för krävande bioprocesser.*

I november 2025 lanserade Quattroflow® deras första fyra ATEX-certifierade modeller för kritiska bioprocesser. Nu utökar de ATEX-familjen med ytterligare en ATEX-certifierad modell **QF1200MU-ATEX** för flöden från 75 l/h till 1200 l/h.



### Nya modeller:

- QF1200MU-ATEX - lanserad mars 2026
- QF150MU-ATEX
- QF2500MU-ATEX (finns med 6- och 8-polig motor)
- QF5kMU-ATEX
- QF10kMU-ATEX

ATEX modellerna är utvecklade för miljöer där lösningsmedel och andra brännbara ämnen förekommer och där utrustningen behöver uppfylla tydliga säkerhetskrav.

Denna nya storlek QF1200MU-ATEX täcker ett viktigt flödesområde och möjliggör kritiska biofarmaceutiska processer, såsom formulering av lipidnanopartiklar (LNP), specifika kromatografisteg samt inline-spädning.

Pumparna lämpar sig väl för bioprocesser som LNP-formulering, specifik kromatografi och olika typer av inline-spädningar. Alla modeller kan levereras som kompletta pumpenheter eller som pumphuvuden för integration med egen ATEX-klassad motor.



### Ex-certifiering för Quattroflow ATEX-pumpenheter:

**Komplett pumpenhet:** II2G IIB T4 X  
**Pumphuvud:** II2G Ex h IIC T4 Gb X  
**Motor:** II2G Ex dB eb IIB T4 Gb  
**Koppling:** II2G Ex h IIC T4 Gb

### Tillgängliga utföranden

- Komplet pumpenhet med AC-motor (utan kåpa och bottenplatta)
- Endast pumphuvud för integration med egen ATEX-klassad motor och koppling



**Biomedicin & Läkemedel**  
Roland Wik  
roland.wik@axflow.se  
070-209 84 11

## Förbättra blandning och kvalitet i dina värdefulla produkter!

*I detta nummer väljer vi ut mixerlösningar för livsmedel och läkemedel – för dina behov idag och imorgon!*

Du utvecklar nya produkter och processer. Rätt utrustning är avgörande för att kunna ta fram, skala upp och lansera nya recept på ett tillförlitligt sätt. Med Bergius, numera AxFlow AB, noggrant utvalda tillverkare inom mixerteknik får du tillgång till lösningar som gör skillnad i din process. Tillsammans med vår erfarenhet och våra partners specialistkompetens säkerställer vi att du får rätt utrustning – installerad och optimerad för både dagens och framtidens krav.



**STELZER**  
tillverkar topp-, sido- och botten-monterade omrörare och är ett etablerat namn inom framförallt livsmedel, läkemedel och kemi. Här finns propellertyper för höga viskositeter som standard, liksom kompakta direktdrivna omrörare. Behöver du en omrörare för avancerad gasdispergering så är det hit du ska vända dig, Stelzer har utvecklat olika propellertyper och system för effektiva processer.



**LIGHTNIN®**  
avancerad mixer-teknik för optimal

processprestanda. Med över 100 års erfarenhet inom mixning och 75 år inom gasdispergering (t.ex. fermentering och hydrering) erbjuder LIGHTNIN lösningar i världsklass. Moderna omrörare och drivsystem ger hög flexibilitet och effektivitet – utan att kompromissa mellan processförbättring och teknisk utveckling.



**MASUKO**  
- ultrafin malning för homogena produkter. MASUKO

tillverkar kvarnar som Micro-Meister och Supermasscolloider, utvecklade för att bearbeta råmaterial till en jämn och homogen pasta. Robust konstruktion och patenterad teknik säkerställer tillförlitlig drift och hög produktkvalitet.



**MICRO-FLUIDICS** - precision på mikro- och nanonivå. Microfluidizer®-

teknologin möjliggör effektiv cellysering, mikroinkapsling och högskjuvningsprocesser. Resultatet är enhetliga partikel- och droppstorlekar samt en homogen dispersion – avgörande för produktkvalitet och stabilitet.

Nu hittar du oss på [www.axflow.se](http://www.axflow.se)



**STATIFLO**  
statisk mixning utan rörliga delar. STATI-

FLO är världsledande inom statiska mixrar. För inline-blandning utan rörliga delar eller tätningar erbjuder tekniken en driftsäker och underhållsminimal lösning – idealisk för läkemedelsapplikationer.



**STERIDOSE**  
aseptiska lösningar för kritiska proces-

ser. STERIDOSE utvecklar magnetdrivna mixers, ventiler och provtagningssystem för aseptiska applikationer. Sterimixer® har med sin unika utformning av omrörare etablerat sig som en marknadsstandard för säker och kontrollerad blandning.



**YSTRAL**  
snabb och homogen blandning med rotor/stator-teknik. YSTRAL:s mixers

ger även effektiv och snabb dispergering och homogenisering, särskilt vid emulgering och hantering av förtjockningsmedel. Tekniken möjliggör även effektiv vätning av pulver under vätskenivå, vilket optimerar användningen av råvaror, förkortar processtider och möjliggör dammfri drift.



## Effektivare syltproduktion med Ystral dispermixer

En nordisk syltfabrikör producerar dagligen cirka 5 ton sylt, marmelad och gelé under cirka 180 produktionsdagar per år. I processen används en stamsats av pektin (10–12 % TS) som blandas i tre satser à 500 liter. Det motsvarar en daglig förbrukning på 165 kg pektin.

Med ett pektinpris på 200 kr/kg uppgår den totala årskostnaden till cirka 5,94 miljoner kronor.

### Utmaning

Den befintliga blandningstekniken orsakade klumbildning i pektinlösningen. Klumparna behövde silas bort, vilket ledde till överdosering av pektin för att uppnå rätt produktkonsistens. Detta resulterade inte bara i

onödiga råvarukostnader utan också i tidsförluster i produktionen.

### Lösning

Genom att installera en Ystral dispermixer kunde fabrikören effektivisera inblandningen av pektin. Mixern säkerställer snabb och homogen dispergering utan klumpar, vilket gör att hela den tillsatta mängden pektin används effektivt i produkten.

### Resultat

Med den nya tekniken minskade överdoseringen av pektin med minst 2–3 %. Vid en genomsnittlig besparing på 2,5 % motsvarar det cirka 150 000 kronor per år – en direkt minskning av råvarukostnaden.



Utöver kostnadsbesparingen bidrar Ystral-dispergeringen till:

- Kortare blandningstid och jämnare produktkvalitet
- Minskad kassation och effektivare produktion
- Bättre reproducerbarhet mellan satser

*Med en investeringskostnad på 125 000 kronor var investeringen återbetald inom 10 månader – därefter är all ren vinst.*

## Vi välkomnar Bergius till vårt team nu hittar du oss på [www.axflow.se](http://www.axflow.se)



**Försäljningsingenjör Finland**  
Kim Jarlas  
kim.jarlas@axflow.se  
+358 405 40 34 39

**Kim Jarlas** anställd vid filialkontor i Finland med ansvar för försäljningen av produkterna Masuko Sangyo, Microfluidics, Dr Hielscher, Profarb Ichemad, Statiflo, Steridose och Winkworth där.



**Produktchef**  
Karl Sievert  
kalle.sievert@axflow.se  
076-133 40 43

**Karl Sievert** är ansvarig för produktprogrammet inom omrörning och mixning, där han jobbat 9 år med detta på Bergius Trading AB. Huvudfokus har varit försäljning och dimensionering av maskiner för olika applikationer.



**Produktspecialist**  
Cassandra Liljekvist  
cassandra.liljekvist@axflow.se  
070-222 50 64

**Cassandra Liljekvist** började som produktspecialist på Bergius Trading AB (nu AxFlow) i slutet på förra året. Hon är civilingenjör i kemiteknik med inriktning materialvetenskap, och jobbade tidigare som processingenjör på raffinaderi.

## Ring oss direkt



**Försäljningsingenjör Mitt och Försäljningschef**  
Robert Persson Östlund  
robert.persson.ostlund@axflow.se  
072-509 33 11



**Västra distriktet**  
Niklas Davidson  
Försäljningsingenjör  
niklas.davidson@axflow.se  
070-815 08 21



**Norra distriktet**  
Robin Bjurestam  
Försäljningsingenjör  
robin.bjurestam@axflow.se  
070-520 02 74



**Östra distriktet**  
Olle Lindqvist  
Försäljningsingenjör  
olle.lindqvist@axflow.se  
070-398 02 02



**Södra distriktet**  
Mikael Forslind  
Försäljningsingenjör  
mikael.forslind@axflow.se  
070-520 06 99



**Produktspecialist**  
Mattias Bjerwe  
mattias.bjerwe@axflow.se  
08-602 22 05



**Produktspecialist**  
Carl-Johan Wickström  
carl-johan.wickstrom@axflow.se  
08-602 22 26



**Marknadsansvarig Hygien & Livsmedel**  
Anders Jönsson  
anders.jonsson@axflow.se  
070-759 59 55



**Vakuumpumpar & kompressorer**  
Markus Wilke  
markus.wilke@axflow.se  
076-312 08 22



**Biomedicin & Läkemedel**  
Roland Wik  
Försäljningsingenjör  
roland.wik@axflow.se  
070-209 84 11



**Produktchef Mixer & omrörare**  
Karl Sievert  
Försäljningsingenjör  
karl.sievert@axflow.se  
076-133 40 43



**Kund & teknisktjänst**  
Pontus Nilsson  
pontus.nilsson@axflow.se  
08-602 22 16



**Kund & Säljstöd**  
Rebecca Stenberg  
rebecca.stenberg@axflow.se  
08-602 22 02



**Kund & teknisktjänst**  
Robert Eriksson  
robert.eriksson@axflow.se  
08-602 22 10



**Försäljningsingenjör Finland**  
Kim Jarlas  
kim.jarlas@axflow.se  
+358 405 40 34 39



**Produktspecialist**  
Cassandra Liljekvist  
cassandra.liljekvist@axflow.se  
070-222 50 64



**Kund & logistisktjänst**  
Camilla Wennerberg  
camilla.wennerberg@axflow.se  
08-602 22 14



**Följ oss på LinkedIn**

Published by:  
AxFlow AB  
Ostmästargränd 12  
120 40 Årsta  
Sweden  
T: +46 8 602 22 00  
F: +46 8 91 66 66  
E-mail:  
kundservice@axflow.se  
www.axflow.se

Responsible:  
Niklas Holmstedt  
Editor in Chief:  
Sofi Fernström  
Editor and copy writer:  
Sofi Fernström  
Layout and design:  
RAMP, (C) 2008

fluidity.nonstop® är vårt löfte och vår strävan att erbjuda service, produktkvalitet, prestanda och expertkunskap på en hittills oöverträffad nivå. Baserat på unik spetskunskap är vi Europas ledande leverantör av pumpar för processindustrin, en position vi tänker behålla genom att arbeta konsekvent och kontinuerligt med att ge dig det bästa.

